

Meteore[®]₈

VALPAIN[®]


EFFETTO SPATOLATO



EFFETTO SPATOLATO

Rif.
51
→



METEORE 8 (LT. 1) + COLORI' Col. 461 A (80 ML.)
METEORE 8 (LT. 4) + COLORI' Col. 461 A (320 ML.)

LAME' Col. 250
LAME' Col. 250

LAME' Col. 251
LAME' Col. 251

EFFETTO LISCIO



EFFETTO LISCIO

Rif.
51
→



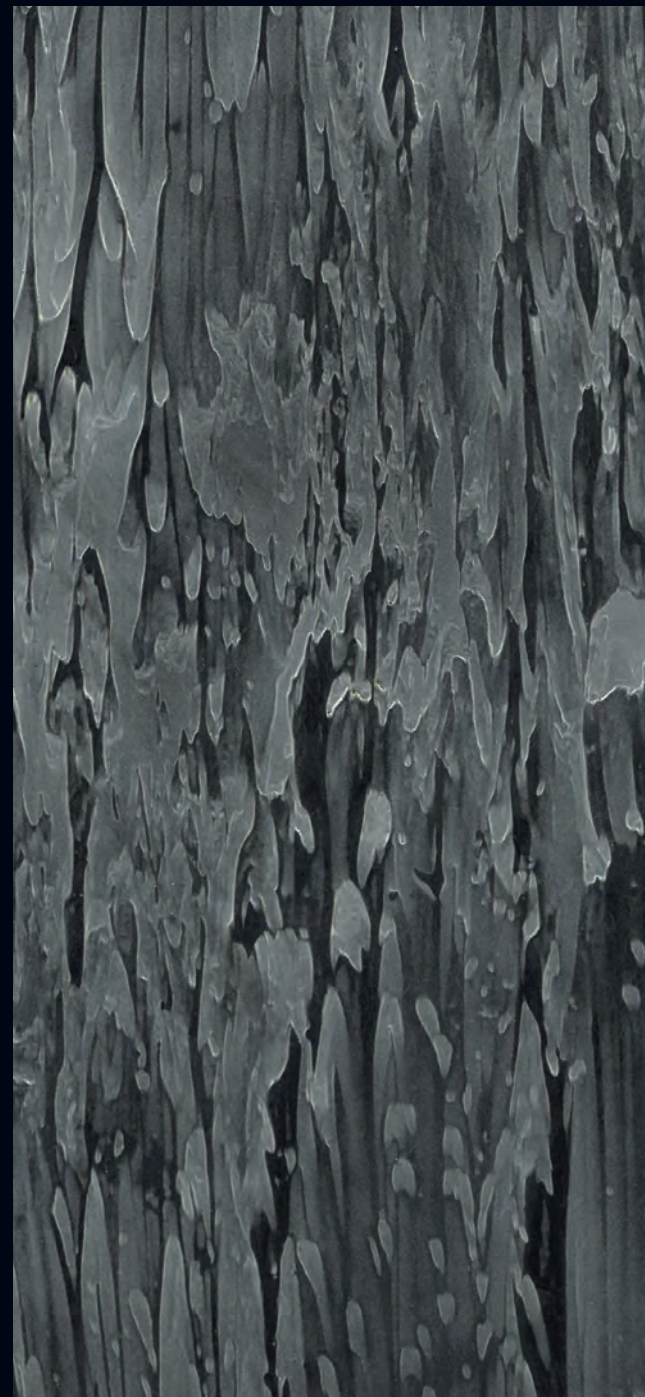
METEORE 8 (LT. 1) + COLORI' Col. 461 A (80 ML.)
METEORE 8 (LT. 4) + COLORI' Col. 461 A (320 ML.)

LAME' Col. 250
LAME' Col. 250

LAME' Col. 251
LAME' Col. 251

EFFETTO VENATO

Rif.
51
→



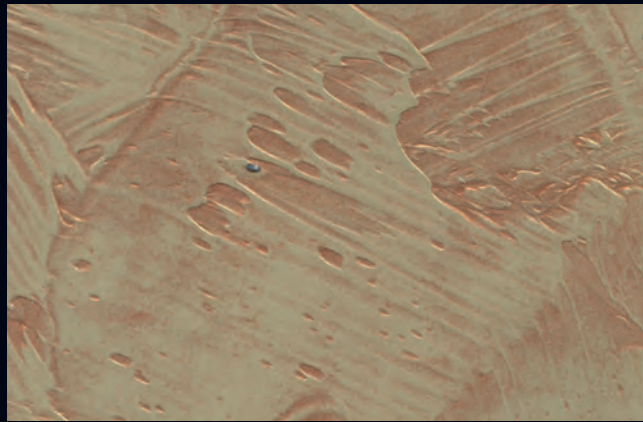
METEORE 8 (LT. 1) + COLORI' Col. 461 A (80 ML.)
METEORE 8 (LT. 4) + COLORI' Col. 461 A (320 ML.)

LAME' Col. 250
LAME' Col. 250

LAME' Col. 251
LAME' Col. 251



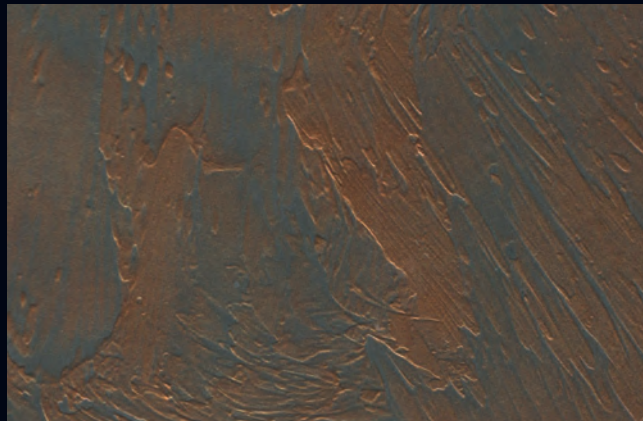
Rif. 25



Rif. 25



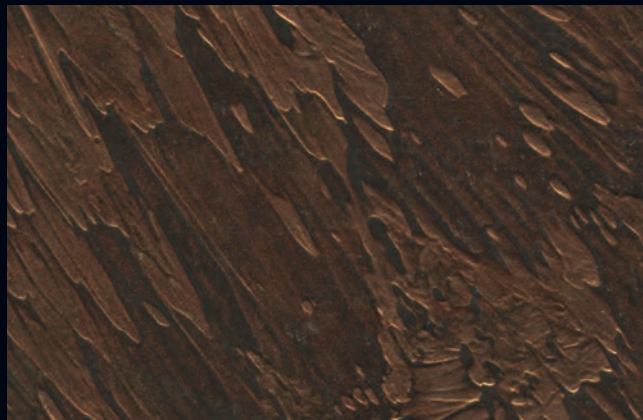
Rif. 28



Rif. 26



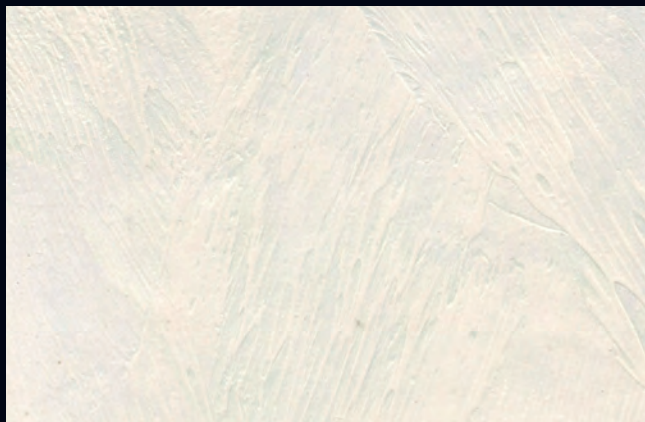
Rif. 29



Rif. 30



Rif. 27



Rif. 31

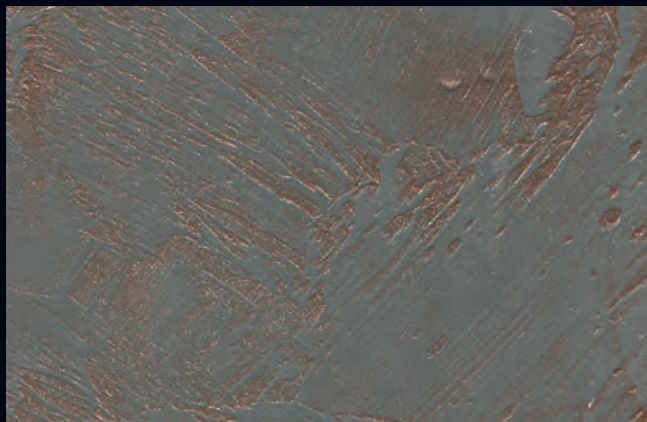


Rif. 32

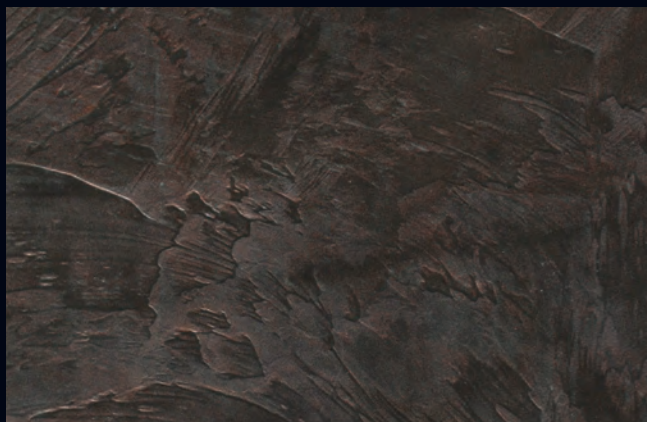


Rif. 33

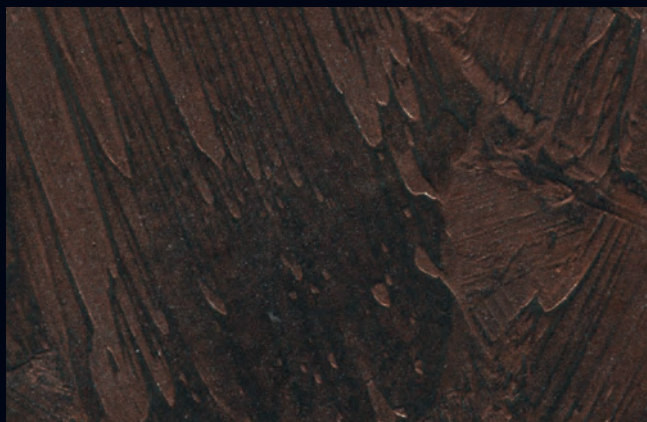




Rif. 35



Rif. 36

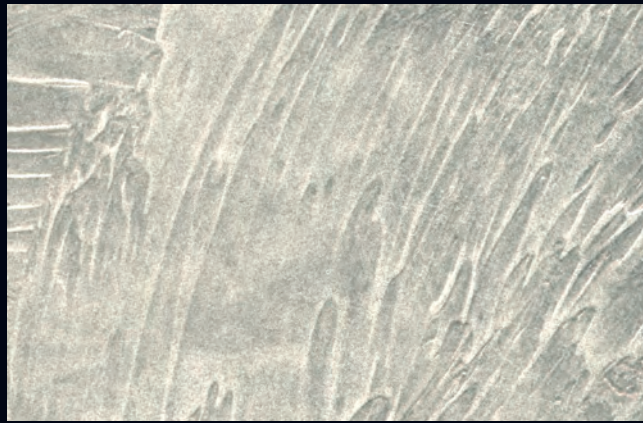


Rif. 42

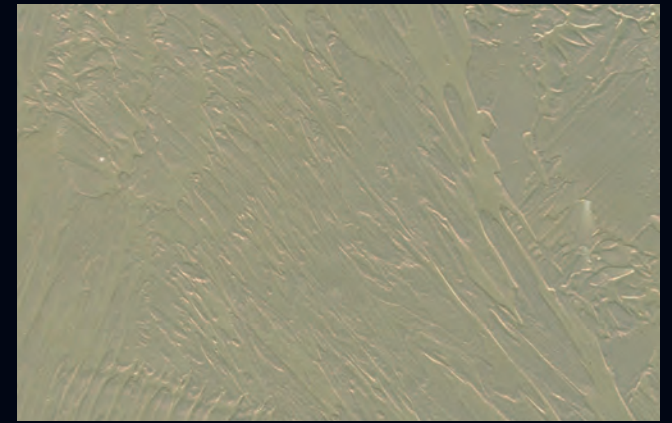




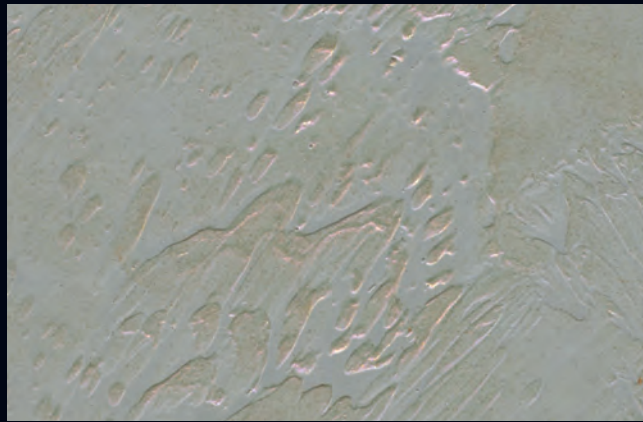
Rif. 40



Rif. 40



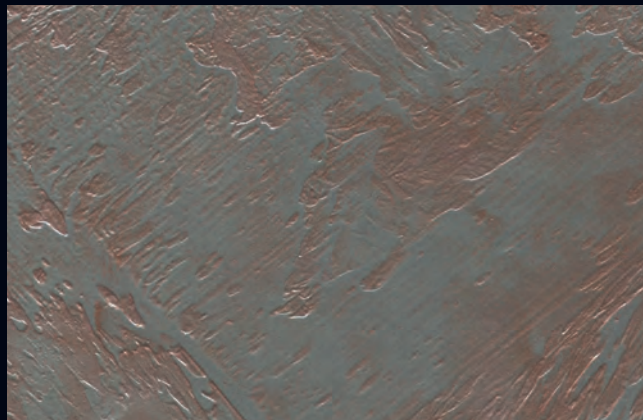
Rif. 34



Rif. 37



Rif. 38



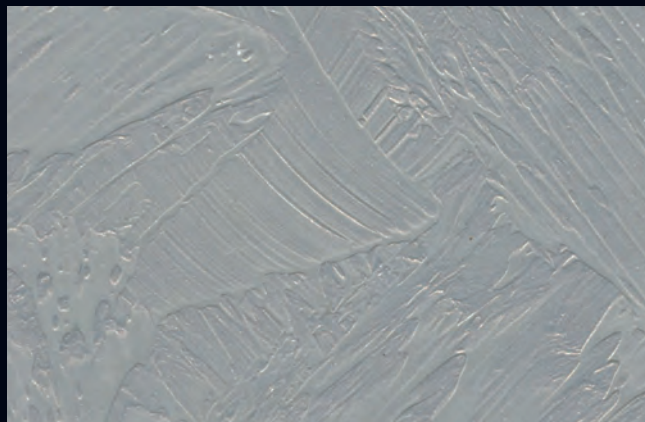
Rif. 41



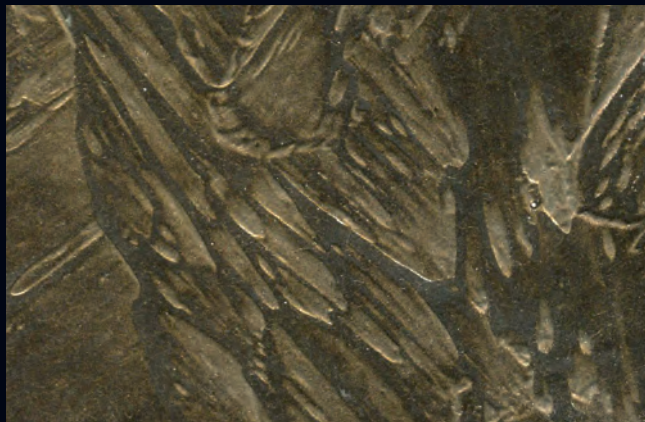
Rif. 39



Rif. 47



Rif. 50



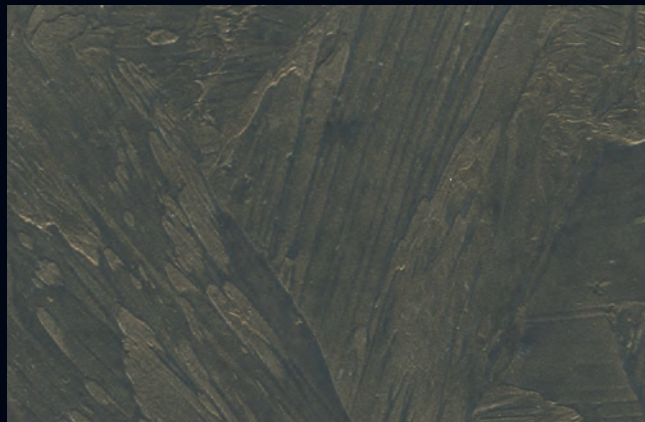
Rif. 48



Rif. 51



Rif. 45



Rif. 44



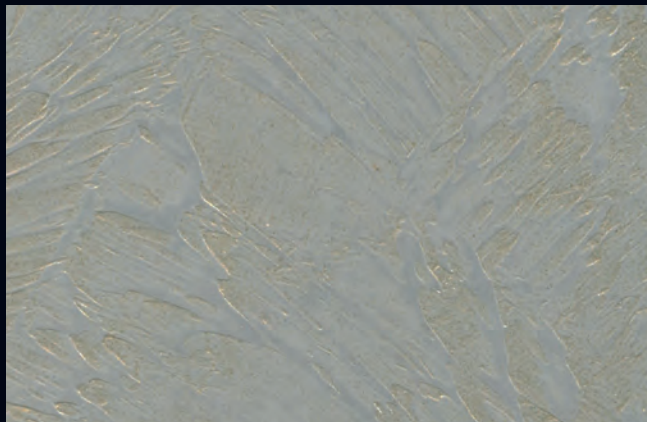
Rif. 48



Rif. 49



Rif. 46



Rif. 43

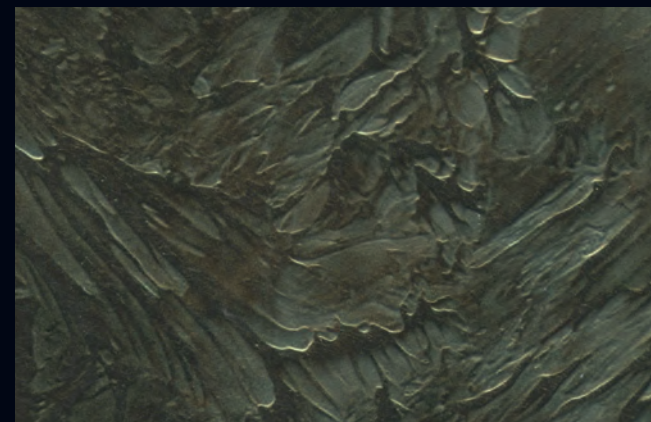


Rif. 46

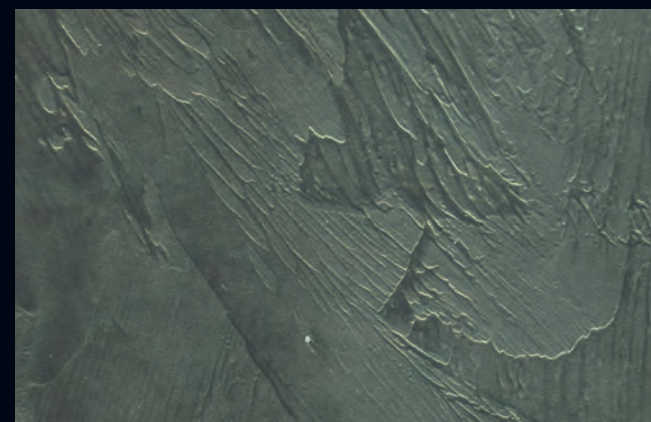
I must learn to speak xhosa



Rif. 60



Rif. 57



Rif. 53



Rif. 60



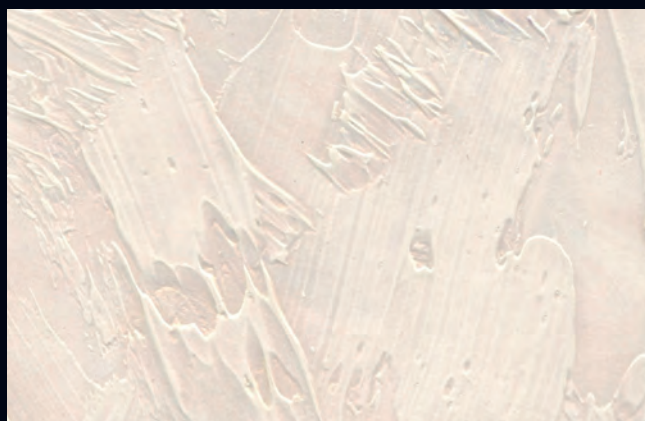
Rif. 54



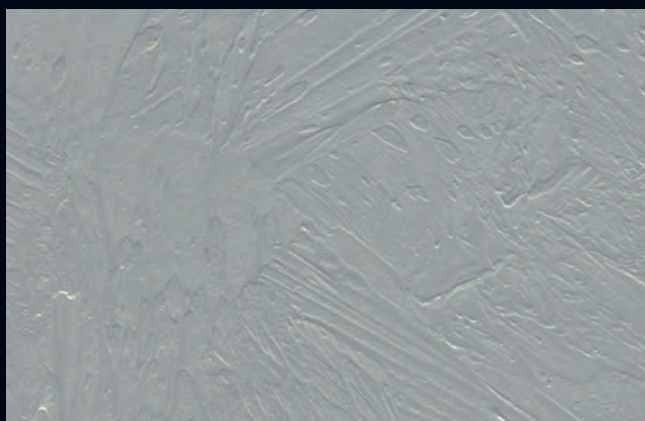
Rif. 59



Rif. 56



Rif. 55



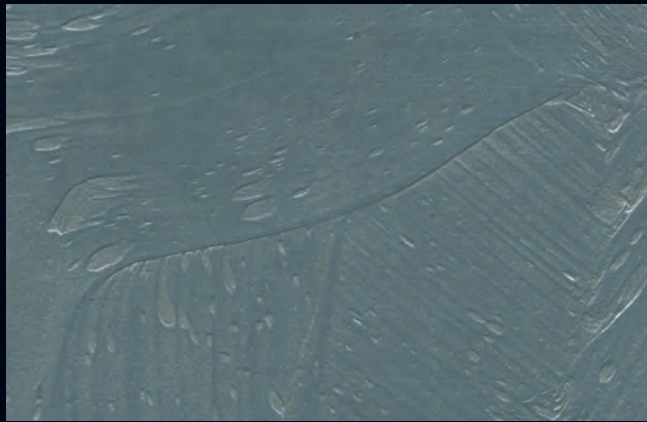
Rif. 52



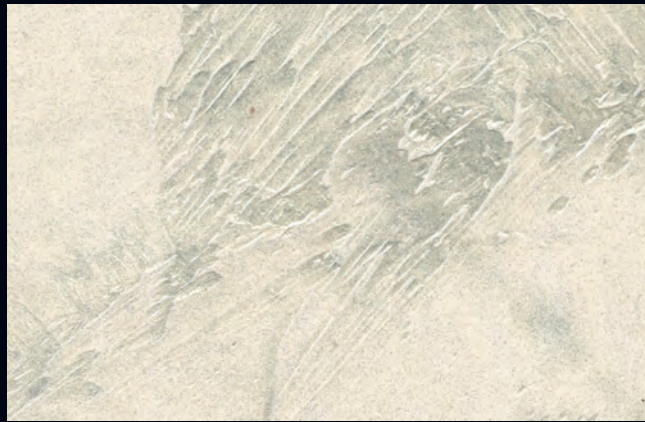
Rif. 58



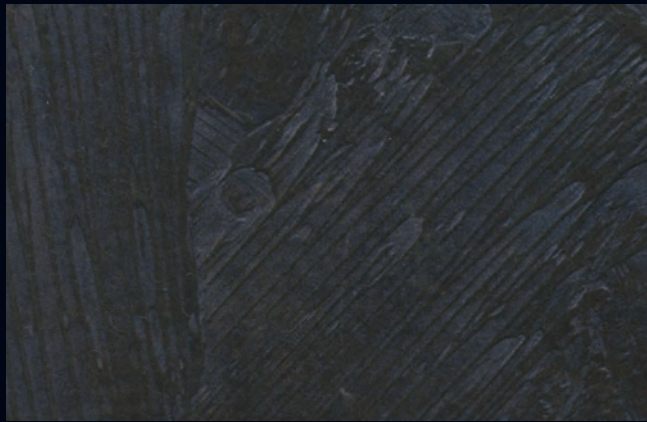
Rif. 55



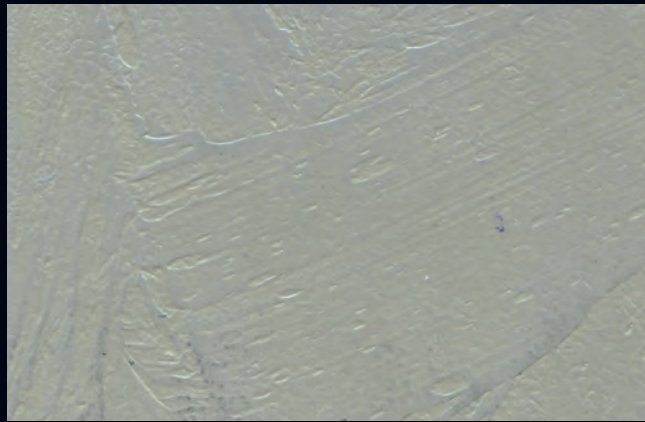
Rif. 65



Rif. 67



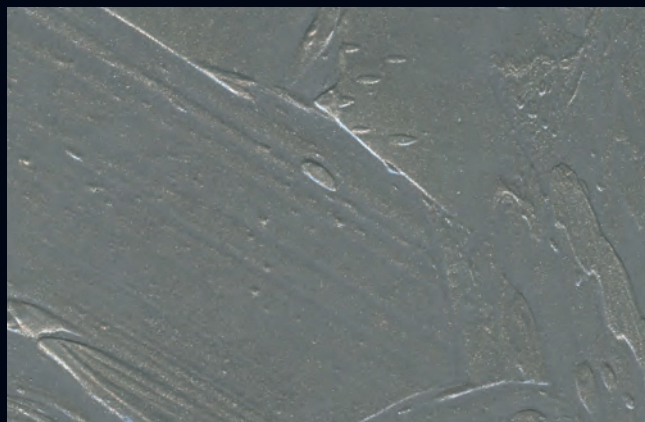
Rif. 66



Rif. 64



Rif. 69



Rif. 68



Rif. 67



Rif. 87



Rif. 62

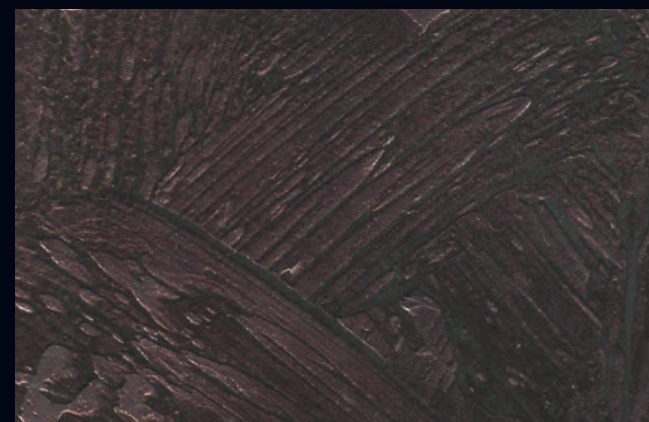


Rif. 63

Rif. 72



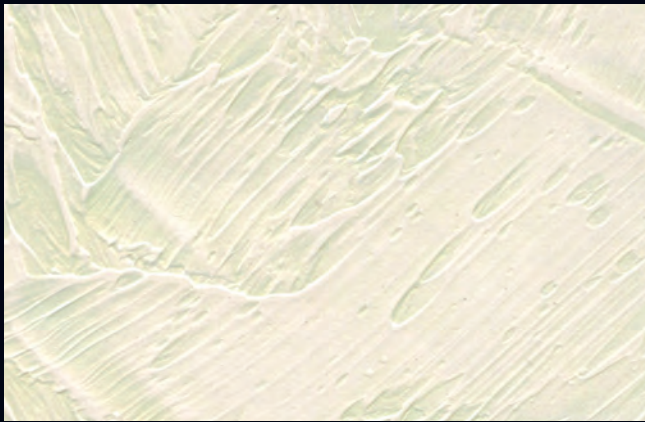
Rif. 74



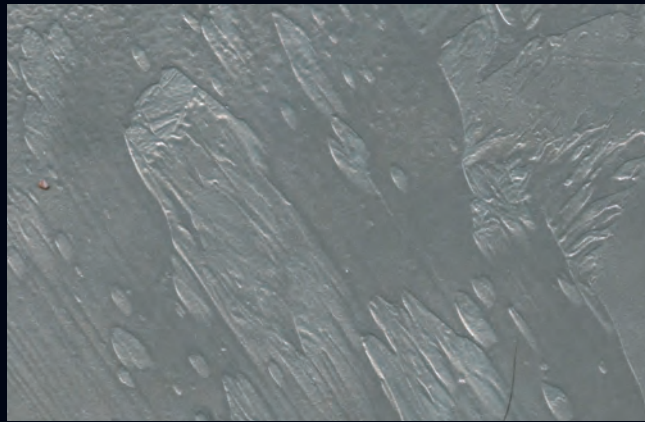
Rif. 75



Rif. 72



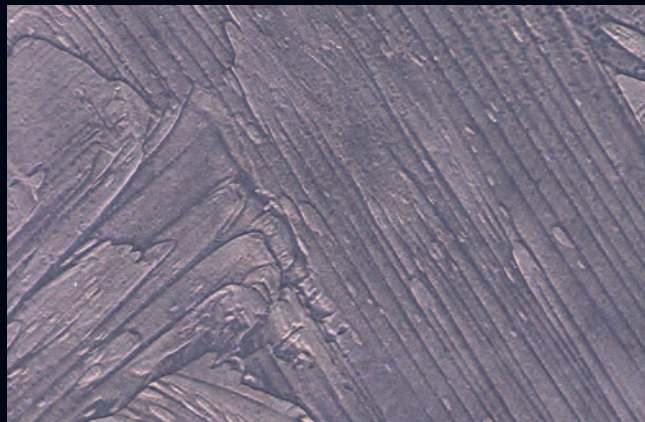
Rif. 76



Rif. 77



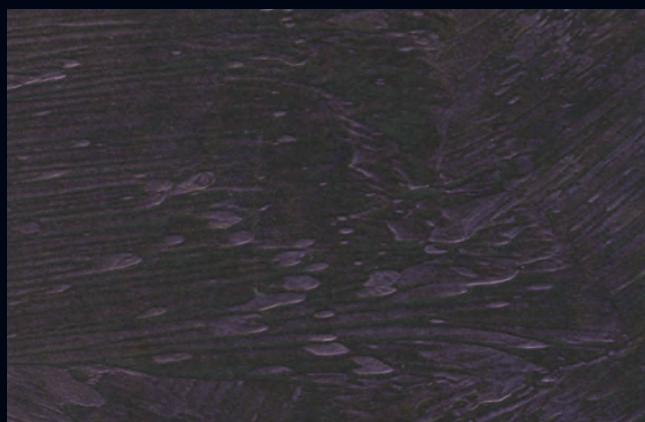
Rif. 73



Rif. 71



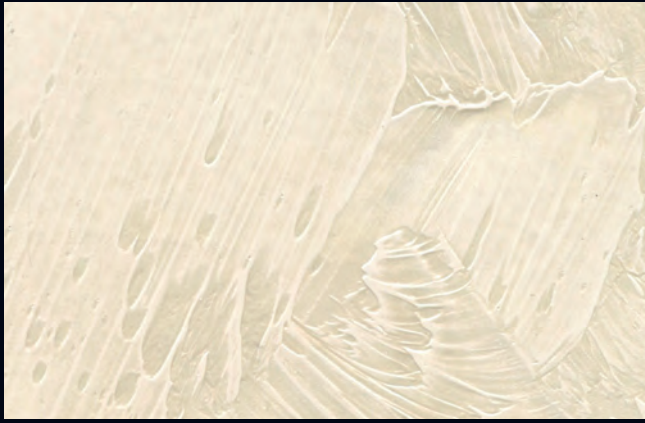
Rif. 70



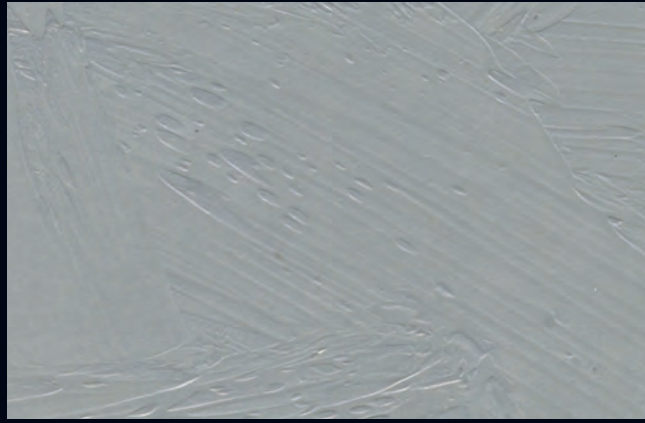
Rif. 78



Rif. 77



Rif. 85



Rif. 86



Rif. 82



Rif. 83



Rif. 61



Rif. 79

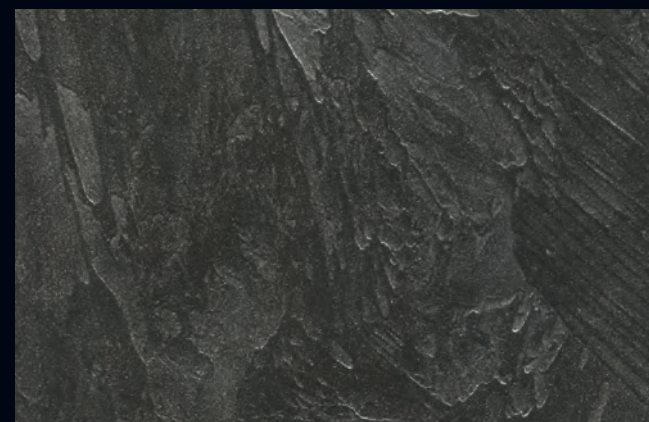




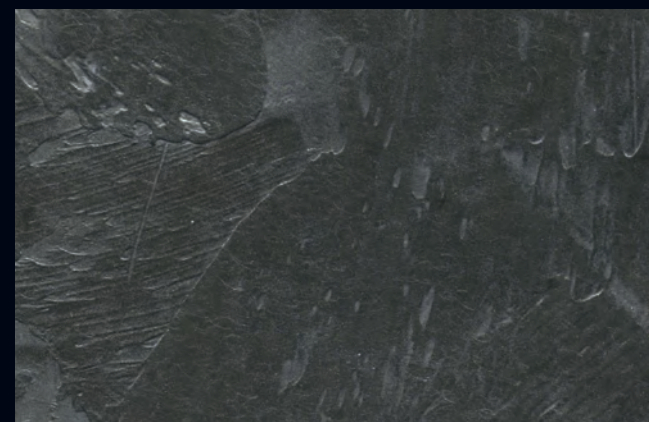
Rif. 82



Rif. 80



Rif. 84

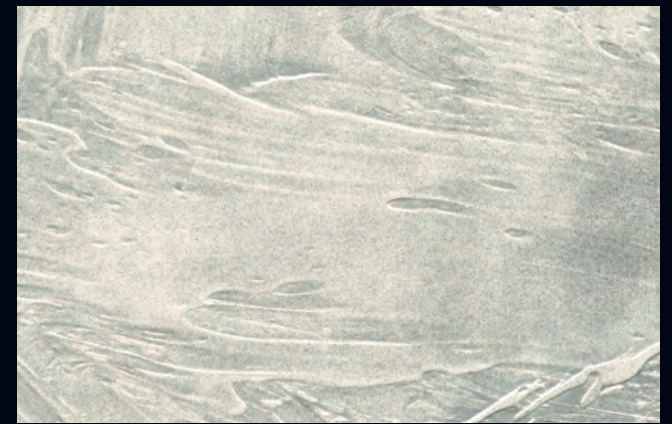


Rif. 81



Rif. 95

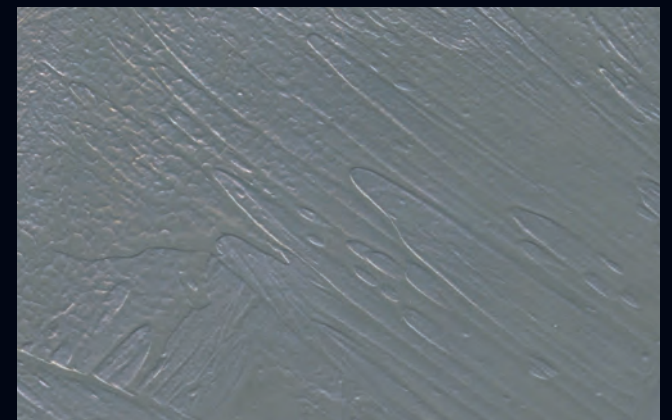
Rif. 94



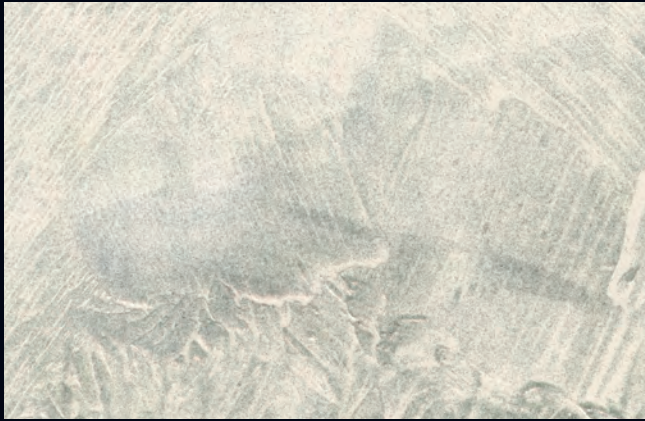
Rif. 95



Rif. 92



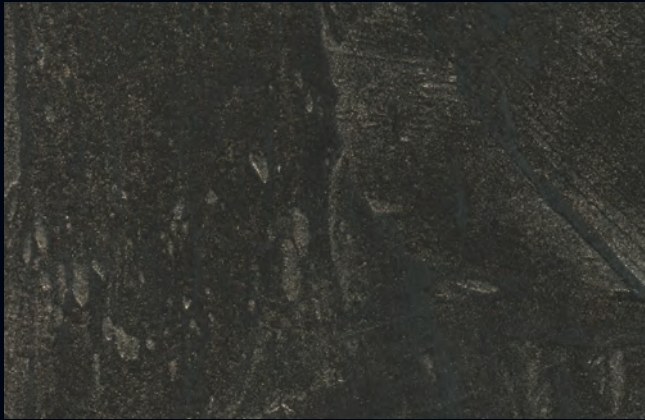
Rif. 89



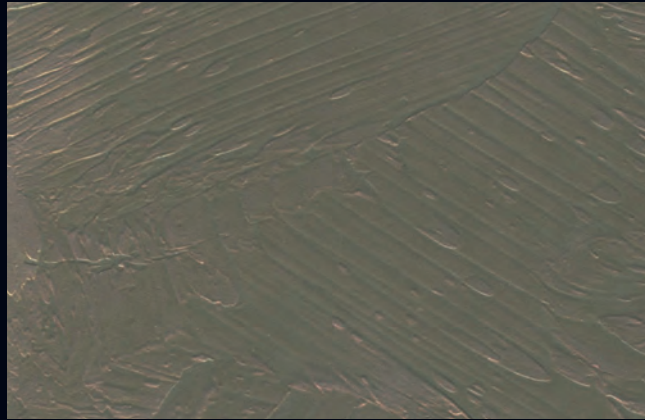
Rif. 94



Rif. 91



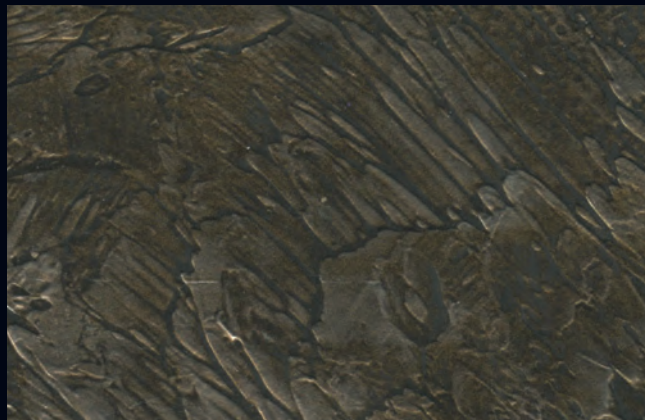
Rif. 93



Rif. 88



Rif. 96



Rif. 90



Rif. 90



I E' un rivestimento materico per interno estremamente corposo e versatile. E' ideale per realizzare effetti moderni e contemporanei, ma al tempo stesso ricchi di sfumature metalliche e perlacee. Per chi ama l'essenza della sostanza!

CARATTERISTICHE: Per ottenere i colori del catalogo occorre mescolare METEORE 8 con la relativa quantità di pasta colorante denominata COLORI'. In alternativa si può colorare con il Sistema Tintometrico VALCLONE. METEORE 8 va mescolato bene prima dell'uso con un agitatore meccanico (es. trapano con frusta) mentre per LAME' è sufficiente una stecca di legno o di metallo.

APPLICAZIONE DI METEORE 8:

1) Effetto Liscio: Applicare una mano di METEORE 8 con il Frattone PV 43 con spatolate lunghe 15 - 20 cm in tutte le direzioni. Attendere che il METEORE 8 vada in tensione, quindi lasciare leggermente con il Frattone pulito dando spatolate in tutte le direzioni. Trascorse 4 ore circa a 20°C, lisciare con carta vetro grana 220 / 260 solo per togliere grumi e attaccature non conformi, poi applicare due mani di LAME' di colori differenti. Tra la stesura del primo colore di LAME' ed il secondo attendere almeno 2 ore a 20°C. LAME' va applicato anch'esso con il Frattone PV 43 in tutte le direzioni lasciando pochissimo prodotto sul supporto. **Resa:** METEORE 8 circa LT. 1 per 10 - 11 mq; LAME' circa LT. 1 per 35 - 40 mq (una mano per ciascun colore in base allo spessore sottostante).

2) Effetto Spatolato: Applicare gradualmente una mano di METEORE 8 su una superficie di circa 1 - 2 mq. Utilizzare il Frattone PV 43 con spatolate irregolari lunghe 10 - 15 cm in tutte le direzioni. A METEORE 8 bagnato, creare delle spatolate a rilievo semilisce e rigate con il Frattone PV 43 facendo applicazioni lunghe 5 - 10 cm ed in tutte le direzioni. Dopo circa 4 ore a 20°C lisciare con carta vetro grana 220 / 260 per togliere grumi ed attaccature non conformi. Applicare successivamente due mani di LAME' di colori differenti. Tra la

stesura del primo colore di LAME' ed il secondo attendere almeno 2 ore a 20°C. LAME' va applicato anch'esso con il Frattone PV 43 in tutte le direzioni lasciando pochissimo prodotto sul supporto. **Resa:** METEORE 8 circa LT. 1 per 3 - 4 mq; LAME' circa LT. 1 per 16 - 20 mq (una mano per colore in base allo spessore di METEORE 8 applicato).

3) Effetto Venato (Verticale, Orizzontale, Obliquo): Applicare gradualmente una mano di METEORE 8 su una superficie di circa 2 - 3 mq. Utilizzare il Frattone Inox PV 43 con spatolate irregolari nel verso scelto. A METEORE 8 bagnato, creare delle striature verticali (o in un'altra direzione a scelta) con la Spatola PV 84 dando spatolate morbide e lunghe 20 - 35 cm. Dopo circa 4 ore a 20°C lisciare con carta vetro grana 220 / 260 per togliere grumi ed eventuali attaccature non conformi. Successivamente applicare due mani di LAME' di colori differenti. Tra la stesura del primo colore di LAME' ed il secondo attendere almeno 2 ore a 20°C. LAME' va applicato anch'esso con il Frattone PV 43 seguendo il verso delle striature lasciando pochissimo prodotto sul supporto. **Resa:** METEORE 8 circa LT. 1 per 4 - 5 mq; LAME' circa LT. 1 per 16 - 20 mq (una mano per colore in base allo spessore di METEORE 8 applicato).

N.B: Per le tonalità chiare (METEORE 8 non colorato) si consiglia di applicare LAME' con il Frattone in Plastica PV 91.

APPLICAZIONE DEL FONDO: Eliminare le vecchie pitture se non ancorate bene o sfarinanti e lavare con saponi adeguati. Successivamente applicare un fissativo adeguato o una mano di PRIMER 400 diluito al 50% con acqua. Dopo circa 4 ore a 20°C, procedere con l'applicazione di METEORE 8.

DATI TECNICI: **Diluizione:** METEORE 8 e LAME' sono pronti all'uso; il PRIMER 400 va diluito al 50% con acqua. **Resa del PRIMER 400 (diluito al 50%):** LT. 1 per 20 - 25 mq una mano in base all'assorbimento del supporto. **Confezioni:** METEORE 8 è disponibile in confezioni da LT. 1 - LT. 4; LAME' è disponibile in confezione da LT. 0,250 - LT. 1; il PRIMER 400 è disponibile in confezioni da LT. 0,750 - LT. 5; il COLORI' è da ML. 80 e da ML. 480.

Temperatura per applicazione: superiore a +5°C e inferiore a +30°C. **Essiccazione:** fuori polvere dopo circa 1 ora a 20°C. Asciutto dopo 6 - 8 ore a 20°C. Indurisce dopo 48 ore in base alla temperatura dell'ambiente. **Resistenza:** il prodotto non è idoneo al continuo contatto con l'acqua e con l'umidità. Dopo il completo indurimento, si ottiene una pellicola traspirante con buona resistenza agli urti ed alla normale abrasione. **Lavabilità:** dopo 15 giorni dall'applicazione risulta lavabile con acqua e comuni detergenti utilizzando una spugna morbida. **Pulizia attrezzi:** con acqua. **Conservazione:** in latta ben chiusa, anche dopo l'uso, a temperatura superiore a +5°C e inferiore a +30°C. **Stabilità:** 2 anni circa in confezioni ben sigillate e mai aperte. **NORME PARTICOLARI DI SICUREZZA:** Evitare il contatto diretto con la pelle, proteggere gli occhi ed il viso, in caso di contatto, lavare immediatamente ed abbondantemente con acqua e consultare il medico. Le attrezzature non devono essere lavate in corsi d'acqua, scarichi, ecc.

AVVERTENZE PER L'UTILIZZATORE: Le informazioni soprariportate sono esatte ed accurate. Tuttavia non essendo le condizioni d'impiego sotto il nostro controllo, non ci assumiamo alcuna responsabilità per i consigli ed i suggerimenti forniti. Si consiglia di eseguire il ciclo completo su una piccola parete per verificare la perfetta riuscita dopo di che proseguire con la decorazione controllando costantemente gli effetti decorativi ottenuti, poiché METEORE 8 e LAME' si compongono di prodotti naturali e resine speciali che reagiscono a seconda dell'umidità, del calore, della ventilazione ed in base alle modalità di applicazione. Quindi ogni lavoro acquisterà la propria personalizzazione. Le tinte possono variare, rispetto al catalogo, dal 20% al 30% come pure tra una partita e l'altra. Pertanto, onde evitare diversità di colore ad applicazione avvenuta, è necessario mescolare tutto il materiale in un contenitore grande prima di iniziare l'applicazione.

GB An extremely dense and versatile textured coating for interiors. It is ideal product for creating modern and contemporary effects, yet richly endowed with metallic and pearlescent shades. For people who love the essence of things!

CHARACTERISTICS: To create the colours displayed in the catalogue, mix METEORE 8 with the corresponding quantity of COLORI' colouring paste. Alternatively, the VALCLONE Dispensing System may be used to achieve the desired colour. METEORE 8 must be well-mixed before use by means of a mechanical mixer (e.g. drill with whisk attachment), while for LAME' a wooden or metal rod can be used. **APPLYING METEORE 8: 1) Smooth Effect:** Apply one coat of METEORE 8 using the PV 43 Trowel with 15 - 20 cm long strokes in all directions. Wait for METEORE 8 to tighten up then smoothen it slightly using the clean Trowel with strokes in all directions. After 4 hours at roughly 20°C, smoothen the surface using 220 / 260-grit sandpaper to remove any irregular clots and joints then apply two different-coloured coats of LAME'. Between the first and second coat of LAME', wait at least 2 hours at 20°C. LAME' must also be applied with the PV 43 Trowel in all directions, leaving very little product on the surface. **Coverage:** METEORE 8 roughly 1 litre for 10 - 11 m²; LAME' roughly 1 litre for 35 - 40 m² (one coat for each colour depending on the thickness of the underlying coat). **2) Spatula-Stroke Effect:** Apply a coat of METEORE 8 gradually over a surface of approx. 1 - 2 m². Use the PV 43 Trowel and apply 10 - 15 cm long irregular strokes in all directions. While METEORE 8 is still wet, create semi-smooth relief and striped spatula strokes using the PV 43 Trowel, with 5 - 10 cm long strokes in all directions. After about 4 hours at 20°C smoothen with 220 / 260-grit sandpaper to remove any irregular clots and joints. Subsequently apply two different-coloured coats of LAME'. Between the first and second coat of LAME', wait at least 2 hours at 20°C. LAME' must also be applied with the PV 43 Trowel in all directions, leaving very little product on the surface. **Coverage:** METEORE 8 roughly 1 litre for 3 - 4 m²; LAME' roughly 1 litre for 16 - 20 m² (one colour coat depending on the thickness of METEORE 8 applied). **3) Veined Effect (Vertical, Horizontal, Oblique):** Apply a coat of METEORE 8 gradually over a surface of approx. 2 - 3 m². Use the PV 43 Stainless Steel Trowel and apply irregular strokes in the chosen direction. While METEORE 8 is still wet, create vertical streaks (or in another direction as desired) using the PV 84 Spatula and apply 20 - 35 cm long, soft strokes. After about 4 hours at 20°C smoothen with 220 / 260-grit sandpaper to remove clots and any irregular joints. Subsequently apply two different-coloured coats of LAME'. Between the first and second coat of LAME', wait at least 2 hours at 20°C. LAME' must also be applied with the PV 43 Trowel in the direction of the streaks, leaving very little product on the surface. **Coverage:** METEORE 8 roughly 1 litre for 3 - 4 m²; LAME' roughly 1 litre for 16 - 20 m² (one colour coat depending on the thickness of METEORE 8 applied).

NB: For light shades (non-coloured METEORE 8) we recommend applying LAME' using the PV 91 Plastic Trowel. **BASE COAT APPLICATION:** Remove old non-adhering and peeling paint then wash using a suitable soap product. Next, apply an adequate fixative or a coat of PRIMER 400 diluted 50% with water. After about 4 hours at 20°C, proceed with the application of METEORE 8. **TECHNICAL DATA: Dilution:** METEORE 8 and LAME' are ready to use, PRIMER 400 should be diluted 50% with water. **Coverage of PRIMER 400 (diluted 50%):** 1 litre for 20 - 25 m², one coat depending on the absorption of the underlying surface. **Packaging:** METEORE 8 is available in 1 - 4 litre packs. LAME' is available in 0.250 - 1 litre packs. PRIMER 400 comes in 0.750 - 5 litre packs; COLORI' comes in 80 ml and 480 ml packs. **Application temperature:** between +5°C and +30°C. **Drying:** in a non-dusty environment for 1 hour at 20°C. Dry after 6 - 8 hours at 20°C. Hardens after 48 hours, depending on the temperature of the room. **Durability:** the product is not suitable for constant contact with water and damp conditions. When hardening is complete, a breathable film develops which offers good resistance to knocks and normal abrasion. **Washability:** 15 days after application it can be washed with water and ordinary detergent, using a soft sponge. **Equipment cleaning:** use water. Storage: make sure the tin is tightly closed, even after use, and store at a temperature between +5°C and +30°C. **Stability:** approximately 2 years, if well sealed and never opened. **SPECIAL SAFETY INSTRUCTIONS:** Avoid direct contact with the skin. Protect eyes and face. In the event of contact, rinse immediately and thoroughly with water and consult a doctor. The equipment must not be washed in watercourses, drains etc. **USER ADVICE:** The above information is both correct and accurate. However, considering that the conditions in which the products are used are not under our control, we will not be held liable for any recommendations or advice provided. We recommend testing a full application cycle on a small wall first to verify that the outcome is successful, before completing the rest of the decoration procedure while regularly checking the decorative effects as you proceed, as METEORE 8 and LAME' contain natural products and special resins which react to moisture, heat, ventilation and the application method. Each application cycle will therefore acquire its own unique character. The shades may vary from those shown in the catalogue by 20% to 30%, and also between different batches. All the material should therefore be mixed in a large container before the application process is started, in order to avoid differences in colour once the product has been applied.

F Il s'agit d'un revêtement pour intérieur à l'aspect matérique, ayant beaucoup de corps et extrêmement polyvalent. Idéal pour réaliser des effets modernes et contemporains, fascinant grâce à ses touches métalliques et nacrées. Pour ceux qui aiment l'essence de la substance!

CARACTÉRISTIQUES: Pour obtenir les couleurs du catalogue, il faut mélanger METEORE 8 avec la quantité de pâte colorante COLORI' nécessaire. Il est aussi possible de réaliser la coloration à l'aide du système colorimétrique VALCLONE. Attention à bien mélanger METEORE 8 avant son utilisation à l'aide d'un mélangeur mécanique (par ex.: foreuse avec mélangeur) tandis que pour mélanger LAMÉ une baguette de bois ou de métal suffit. **APPLICATION DE METEORE 8: 1) Effet Lisse:** Appliquer une couche de METEORE 8 à l'aide de la taloche PV 43 en donnant des coups de spatule de 15 - 20 cm de long dans toutes les directions. Attendre que METEORE 8 commence à tendre, puis lisser légèrement à l'aide de la taloche propre en appliquant des coups de spatule dans toutes les directions. Au bout de 4 heures environ à 20°C, lisser au papier de verre grain 220 / 260 uniquement pour éliminer les grumeaux et les accrochages non conformes, appliquer ensuite deux couches de LAMÉ de couleurs différentes. Attendre au moins 2 heures à 20°C entre l'application de la première couleur de LAME' et la deuxième. Appliquer LAME' à la taloche PV 43 dans toutes les directions en déposant très peu de produit sur le support. **Rendement:** METEORE 8 environ 1 litre pour 10 - 11 m²; LAMÉ environ 1 litre pour 35 - 40 m² (une couche par couleur selon l'épaisseur de la couche sous-jacente). **2) Effet Spatulé:** Appliquer progressivement une couche de METEORE 8 sur une surface d'environ 1 - 2 m² à l'aide de la taloche PV 43, appliquer des coups de spatule irréguliers de 10 - 15 cm de long dans toutes les directions. Quand METEORE 8 est humide, créer des coups de spatule en relief semi-lisses et rayées à l'aide de la taloche PV 43 sur une longueur de 5 - 10 cm dans toutes les directions. Au bout d'environ 4 heures à 20°C, lisser au papier de verre grain 220 / 260 pour éliminer les grumeaux et les accrochages non conformes. Appliquer ensuite deux couches de LAMÉ de couleurs différentes. Attendre au moins 2 heures à 20°C entre l'application de la première couleur de LAME' et la deuxième. Appliquer LAME' à la taloche PV 43 dans toutes les directions en déposant très peu de produit sur le support. **Rendement:** METEORE 8 environ 1 litre pour 3 - 4 m²; LAMÉ environ 1 litre pour 16 - 20 m² (une couche par couleur selon l'épaisseur de la couche de METEORE 8 appliquée). **3) Effet marbré (Vertical, horizontal, oblique):** Appliquer progressivement une couche de METEORE 8 sur une surface d'environ 2 - 3 m² Utiliser la taloche Inox PV 43 pour appliquer des coups de spatule irréguliers dans le sens choisi. Quand METEORE 8 est humide, créer des striures verticales (ou, au choix, dans une autre direction) à l'aide de la spatule PV 84 en donnant de légers coups de spatules de 20 - 35 cm de long. Au bout d'environ 4 heures à 20°C, lisser au papier de verre grain 220 / 260 pour éliminer les grumeaux et les accrochages non conformes. Appliquer ensuite deux couches de LAMÉ de couleurs différentes. Attendre au moins 2 heures à 20°C entre l'application de la première couleur de LAME' et la deuxième. Appliquer LAME' à la taloche PV 43 en suivant le sens des striures et en déposant très peu de produit sur le support. **Rendement:** METEORE 8 environ 1 litre pour 3 - 4 m²; LAMÉ environ 1 litre pour 16 - 20 m² (une couche par couleur selon l'épaisseur de la couche de METEORE 8 appliquée). **N.B:** pour les nuances claires (METEORE 8 non coloré), nous conseillons d'appliquer LAME' avec le plateau en plastique PV 91. **APPLICATION DU FOND:** Eliminer les vieilles peintures qui s'effritent et laver avec du savon approprié. Appliquer ensuite, une couche de fixatif adéquat ou de PRIMER 400 dilué à 50% avec de l'eau. Au bout de 4 heures à 20°C, appliquer METEORE 8. **DONNÉES TECHNIQUES: Dilution:** METEORE 8 et LAMÉ sont prêts à l'emploi; PRIMER 400 doit être dilué à 50% avec de l'eau. **Rendement de PRIMER 400 (dilué à 50%):** 1 litre pour 20 - 25 m² une couche selon l'absorption du support. **Conditionnement:** METEORE 8 est disponible en pots de 1 l - 4 l; LAMÉ est conditionné en pots de 0,250 l - 1 litre; PRIMER 400 est conditionné en pots de 0,750 l - 5 litres; COLORI' est disponible en 80 ml et en 480 ml. **Température d'application:** entre +5°C et +30°C. **Séchage:** hors poussière au bout d'une heure environ à 20°C. Sec au bout de 6 - 8 heures à 20°C. Il durcit au bout de 48 heures selon la température ambiante. **Résistance:** le produit ne convient pas à un contact continu avec l'eau et l'humidité. Après durcissement complet, on obtient la formation d'une pellicule respirante présentant une bonne résistance aux chocs et à une abrasion normale. **Lavabilité:** lavable à l'eau en utilisant des détergents courants et une éponge douce 15 jours après l'application. **Nettoyage des outils:** à l'eau. **Conservation:** dans un bidon bien fermé, même après usage, à une température comprise entre +5°C et +30°C. **Stabilité:** 2 ans environ dans des bidons bien fermés, jamais ouverts. **CONSIGNES DE SÉCURITÉ PARTICULIÈRES:** Eviter le contact direct avec la peau. Protéger les yeux et le visage. En cas de contact, rincer immédiatement et abondamment à l'eau et consulter un médecin. Les outils ne doivent pas être nettoyés dans des cours d'eau, des évier, etc. **CONSEILS UTILES POUR L'UTILISATEUR:** Les renseignements fournis plus haut sont exacts et fiables. Les conditions d'utilisation échappant toutefois à notre contrôle, nous déclinons toute responsabilité quant aux avis et aux conseils fournis. Nous conseillons d'effectuer un cycle d'application complet sur une petite surface pour s'assurer de la réussite finale. Parachever ensuite la décoration en gardant constamment sous contrôle les effets décoratifs obtenus car METEORE 8 et LAMÉ sont composés de produits naturels et de résines spéciales qui réagissent en fonction de l'humidité, de la chaleur, de la ventilation et du mode d'application. Chaque travail aura donc sa propre personnalité. Les teintes peuvent varier de 20% à 30% par rapport au catalogue et selon les lots. Afin d'éviter des différences de couleur une fois l'application terminée, mélanger donc le tout dans un grand bidon avant de commencer à peindre.

E Es un revestimiento material para interiores altamente denso y versátil. Es ideal para realizar efectos modernos y contemporáneos, pero al mismo tiempo presenta variados matices metálicos y perlados. ¡Para quien ama la esencia de la sustancia!

CARACTERÍSTICAS: Para lograr los colores del catálogo es necesario mezclar METEORE 8 con la cantidad respectiva de pasta colorante COLORI'. En alternativa, es posible colorearlo con el Sistema Tintométrico VALCLONE. METEORE 8 se debe mezclar muy bien antes de usar con agitador mecánico (ej. taladro mezclador) mientras que para LAME' es suficiente hacerlo con una varilla de madera o metal. **APLICACIÓN DE METEORE 8:** 1) Efecto Liso: Aplicar una mano de METEORE 8 con la Llana PV 43 con pasadas de espátula de 15 - 20 cm de longitud en todas direcciones. Esperar que METEORE 8 esté tenso y alisar levemente con la Llana limpia dando pasadas de espátula en todas direcciones. Pasadas 4 horas aprox. a 20°C, alisar con papel de lija de grano de 220 / 260 sólo para quitar los grumos y las uniones no conformes, luego aplicar dos manos de LAME' de colores diferentes. Entre la pasada del primer color de LAME' y la segunda, esperar por lo menos 2 horas a 20°C. LAME' se aplica con la Llana PV 43 en todas las direcciones dejando muy poco producto sobre el soporte. Rendimiento: METEORE 8 aprox. 1 l para 10 - 11 m²; LAME' aproximadamente 1 l para 35 - 40 m² (una mano por color dependiendo del espesor de abajo). 2) Efecto Estucado: Aplicar gradualmente una mano de METEORE 8 sobre una superficie de aprox. 1 - 2 m². Utilizar la Llana PV 43 con pasadas de espátula de 10 - 15 cm de longitud en todas direcciones. Con METEORE 8 mojado, realizar pasadas de espátula en relieve y rayadas con la Llana PV 43 haciendo aplicaciones de 5 - 10 cm de longitud y en todas direcciones. Pasadas aprox. 4 horas a 20°C alisar con papel de lija con grano de 220 / 260 para eliminar los grumos y las uniones. Aplicar posteriormente dos manos de LAME' de colores diferentes. Entre la pasada del primer color de LAME' y la segunda, esperar por lo menos 2 horas a 20°C. LAME' se aplica con la Llana PV 43 en todas las direcciones dejando muy poco producto sobre el soporte. **Rendimiento:** METEORE 8 aprox. 1 l para 3 - 4 m²; LAME' aproximadamente 1 l para 16 - 20 m² (una mano por color dependiendo del espesor de METEORE 8 aplicado). 3) Efecto Veteado (Vertical, Horizontal, Oblicuo): Aplicar gradualmente una mano de METEORE 8 sobre una superficie de aprox. 2 - 3 m². Emplear la Llana de Inox PV 43 con pasadas de espátula en el sentido elegido. Con METEORE 8 mojado, crear estrías verticales (o en otra dirección a elección) con la Espátula PV 84 realizando pasadas de espátula suaves y de 20 - 35 cm de longitud. Pasadas aprox. 4 horas a 20°C alisar con papel de lija de grano de 220 / 260 para eliminar los grumos y posibles uniones no conformes. Aplicar posteriormente dos manos de LAME' de colores diferentes. Entre la pasada del primer color de LAME' y la segunda, esperar por lo menos 2 horas a 20°C. LAME' se aplica con la Llana PV 43 siguiendo el sentido de las estrías y dejando muy poco producto sobre el soporte. **Rendimiento:** METEORE 8 aprox. 1 l para 3 - 4 m²; LAME' aproximadamente 1 l para 16 - 20 m² (una mano por color dependiendo del espesor de METEORE 8 aplicado).

Nota: para los tonos claros (METEORE 8 sin color) se aconseja aplicar LAME' con la Llana de Plástico PV 91.

APLICACIÓN DEL FONDO: Quitar la pintura vieja descascarada y harinosa y lavar con jabones específicos. Posteriormente, aplicar como fijador una mano de PRIMER 400 diluido al 50% con agua. Después de 4 horas a 20°C, aplicar METEORE 8. **DATOS TÉCNICOS:** Dilución: METEORE 8 y LAME' están listos para usar mientras que PRIMER 400 se debe diluir al 50% con agua. Rendimiento de PRIMER 400 (diluido al 50%): 1 l para 20 - 25 m², una mano en función de la absorción de la superficie. **Envases:** METEORE 8 se presenta en envases de 1 y 4 l LAME' se presenta en envases de 0,250 y 1 l.; PRIMER 400 se presenta en envases de 0,750 y 5 l; COLORI' se presenta en envases de 80 y 480 ml. **Temperatura para la aplicación:** superior a +5°C e inferior a +30°C. Secado: sin polvo después de 1 hora a 20°C. Seco después de 6 - 8 horas a 20°C. Se endurece después de 48 horas según la temperatura ambiente. **Resistencia:** el producto no es idóneo para el contacto continuo con el agua ni con la humedad. Después de su completo endurecimiento, se obtiene una película transpirante con buena resistencia a los golpes y a la normal abrasión. **Lavable:** es lavable con una esponja blanda, agua y detergentes comunes 15 días después de la aplicación. **Lavado de las herramientas:** con agua. **Conservación:** en lata bien cerrada, aún después del uso, a una temperatura superior a +5°C e inferior a +30°C. **Estabilidad:** 2 años aprox. en envases bien sellados y sin abrir. **NORMAS ESPECIALES DE SEGURIDAD:** Evitar el contacto directo con la piel, proteger los ojos y el rostro; en caso de contacto, lavar inmediatamente con abundante agua y consultar a un médico. Las herramientas no deben lavarse en cursos de agua ni desagües, etc. **ADVERTENCIAS PARA EL USUARIO:** La información anterior es exacta y precisa. Sin embargo, al no tener bajo control las condiciones de aplicación, no asumimos ninguna responsabilidad por los consejos y sugerencias proporcionados. Como METEORE 8 y LAME' se componen de productos naturales y resinas especiales que reaccionan en función de la humedad, el calor, la ventilación y la forma de aplicación, se aconseja efectuar el ciclo de aplicación completo sobre una pared pequeña para comprobar los resultados y luego proseguir con la pintura controlando constantemente los efectos obtenidos. Por lo tanto cada trabajo tendrá su propia personalización Los colores pueden variar del 20% al 30% con respecto al catálogo, al igual que entre un lote y otro. Por lo tanto, para evitar cambios de color, una vez realizada la aplicación, es aconsejable mezclar todo el material en un recipiente grande antes de iniciar la aplicación.

D Plastische Beschichtung für einen gehaltvollen und flexiblen Innenbereich. Ideal für die Erstellung moderner und zeitgenössischer Effekte, die gleichzeitig auch reich an metallischen und perlmuttartigen Nuancen sind. Für alle, die die Essenz der Substanz lieben!

EIGENSCHAFTEN: Um die im Katalog gezeigten Farben zu erhalten, muss METEORE 8 mit genau der angegebenen Menge Farbpaste mit der Bezeichnung COLORI' gemischt werden. Alternativ dazu kann das Produkt auch mit dem Farbmischsystem VALCLONE abgetönt werden. METEORE 8 muss vor dem Einsatz gründlich mit einem Rührgerät (z.B. Bohrmaschine mit Farbrührer) gemischt werden. Für LAME' reicht zum Rühren ein Holz- oder Metallstab. **ANWENDUNG VON METEORE 8:** 1) **Glatteffekt:** Tragen Sie eine Schicht METEORE 8 mit dem Reibbrett PV 43 in unregelmäßigen Spachtelstrichen von einer Länge von etwa 15 - 20 cm in alle Richtungen auf. Lassen Sie METEORE 8 anziehen und glätten Sie dann leicht mit dem sauberen Reibbrett in alle Richtungen nach. Nach etwa 4 Stunden Trockenzeit bei 20°C schmirgeln Sie die Fläche mit Sandpapier (Körnung 220 / 260) ab, um eventuelle Farbklümpchen und unpassende Erhebungen zu entfernen, danach tragen Sie zwei Schichten LAME' in unterschiedlichen Farben auf. Zwischen dem Auftrag der ersten LAME'-Farbe und der zweiten mindestens 2 Stunden Trockenzeit bei 20°C verstreichen lassen. Das Produkt LAME' wird ebenfalls mit dem Reibbrett PV 43 in alle Richtungen aufgetragen, wobei nur ganz wenig Produkt auf dem Untergrund belassen wird. **Ergiebigkeit:** METEORE 8 circa 1 l für 10 - 11 m²; LAME' circa 1 l für 35 - 40 m² (eine Schicht pro Farbe je nach Dicke des aufgetragenen METEORE 8). 2) **Spachteleffekt:** Nach und nach eine Schicht METEORE 8 auf eine Fläche von circa 1 - 2 m² auftragen. Verwenden Sie hierzu das Reibbrett PV 43 und tragen Sie unregelmäßige Spachtelstriche von einer Länge von etwa 10 - 15 cm in alle Richtungen auf. Bei noch feuchtem METEORE 8 mit dem Spachtel und dem Reibbrett PV 43 halbglatte und geriffelte Hervorhebungen mit 5 - 10 cm langen Strichen in alle Richtungen arbeiten. Nach etwa 4 Stunden Trockenzeit bei 20°C schmirgeln Sie die Fläche mit Sandpapier (Körnung 220 / 260) ab, um eventuelle Farbklümpchen und unpassende Erhebungen zu entfernen. Dann werden zwei Schichten LAME' in verschiedenen Farben aufgetragen. Zwischen dem Auftrag der ersten LAME'-Farbe und der zweiten mindestens 2 Stunden Trockenzeit bei 20°C verstreichen lassen. Das Produkt LAME' wird ebenfalls mit dem Reibbrett PV 43 in alle Richtungen aufgetragen, wobei nur ganz wenig Produkt auf dem Untergrund belassen wird. **Ergiebigkeit:** METEORE 8 circa 1 l für 3 - 4 m²; LAME' circa 1 l für 16 - 20 m² (eine Schicht pro Farbe je nach Dicke des aufgetragenen METEORE 8). 3) **Maserungseffekt (Vertikal, Horizontal, Schräg):** Nach und nach eine Schicht METEORE 8 auf eine Fläche von circa 2 - 3 m² auftragen. Mit dem Edelstahl-Reibbrett PV 43 unregelmäßige Spachtelstriche in die gewünschte Richtung ausführen. Bei noch feuchtem METEORE 8 vertikale (oder eine andere gewünschte Richtung) Streifen mit dem Spachtel PV 84 mit weichen und 20 - 35 cm langen Spachtelstrichen ausführen. Nach etwa 4 Stunden Trockenzeit bei 20°C schmirgeln Sie die Fläche mit Sandpapier (Körnung 220 / 260) ab, um eventuelle Farbklümpchen und unpassende Anschlüsse zu entfernen. Dann werden zwei Schichten LAME' in verschiedenen Farben aufgetragen. Zwischen dem Auftrag der ersten LAME'-Farbe und der zweiten mindestens 2 Stunden Trockenzeit bei 20°C verstreichen lassen. Das Produkt LAME' wird ebenfalls mit dem Reibbrett PV 43 in die gleiche Richtung der Streifen aufgetragen, wobei nur ganz wenig Produkt auf dem Untergrund belassen wird. **Ergiebigkeit:** METEORE 8 circa 1 l für 3 - 4 m²; LAME' circa 1 l für 16 - 20 m² (eine Schicht pro Farbe je nach Dicke des aufgetragenen METEORE 8). **Hinweis:** Für helle Farbtöne (METEORE 8 ohne Farbbeimischung) empfehlen wir, LAME' mit dem Kunststoffspachtel PV 91 aufzubringen. **GRUNDIERUNG:** Entfernen Sie alte, nicht haftende und abbröckelnde Farbe vom Untergrund und säubern Sie diesen mit Wasser und geeigneten Seifen. Tragen Sie anschließend als Fixiermittel eine Schicht zu 50% mit Wasser verdünnten PRIMER 400 auf. Nach 4 Stunden bei 20°C können Sie mit dem Auftragen von METEORE 8 beginnen. **TECHNISCHE ANGABEN:** **Verdünnung:** METEORE 8 und LAME' sind gebrauchsfertig, der PRIMER 400 ist zu 50% mit Wasser zu verdünnen. **Ergiebigkeit der Grundierung PRIMER 400 (50% verdünnt):** 1 l für 20 - 25 m² pro Schicht je nach Aufnahmefähigkeit des Untergrundes. **Lieferform:** METEORE 8 ist in den Packungsgrößen 1 l - 4 l erhältlich; LAME' ist in den Packungsgrößen 0,250 l - 1 l erhältlich; der PRIMER 400 ist in den Packungsgrößen 0,750 l - 5 l erhältlich; COLORI' ist in den Packungsgrößen 80 ml und 480 ml erhältlich. **Anwendungstemperatur:** über +5°C und unter +30°C. **Trocknung:** staubtrocken nach circa 1 Stunde bei 20°C. Vollkommen trocken nach 6 - 8 Stunden bei 20°C. Aushärtung nach 48 Stunden je nach Raumtemperatur. **Widerstandsfähigkeit:** Das Produkt ist nicht für den ständigen Kontakt mit Wasser und Feuchtigkeit geeignet. Nach der vollständigen Aushärtung entsteht ein atmungsaktiver Film mit guter Beständigkeit gegen Stöße und normalen Abrieb. **Abwaschbarkeit:** 14 Tage nach dem Auftrag abwaschbar mit Wasser und gewöhnlichen Reinigungsmitteln unter Verwendung eines weichen Schwamms. **Reinigung der Ausrüstung:** mit Wasser. **Aufbewahrung:** im - auch nach der Verwendung - gut verschlossenen Blechkanister bei einer Temperatur von über +5°C und unter +30°C. **Haltbarkeit:** etwa 2 Jahre in gut versiegelten, ungeöffneten Verpackungen. **BESONDERE SICHERHEITBESTIMMUNGEN:** Vermeiden Sie direkten Hautkontakt, schützen Sie die Augen und das Gesicht. Bei versehentlichem Kontakt mit dem Produkt sofort mit viel Wasser spülen und einen Arzt aufsuchen. **Le attrezzature non devono essere lavate in corsi d'acqua, scarichi, ecc.** **HINWEISE FÜR DEN BENUTZER:** Die oben aufgeführten Informationen sind richtig und präzise. Da die Anwendungsbedingungen nicht unserer Kontrolle unterliegen, übernehmen wir keinerlei Verantwortung für die von uns erteilten Ratschläge und Empfehlungen. Es empfiehlt sich, den kompletten Anwendungszyklus auf einer kleinen Wand auszuprobieren, um das perfekte Gelingen zu überprüfen. Beginnen Sie dann mit der eigentlichen Dekoration und kontrollieren Sie fortwährend die erzielten Effekte. METEORE 8 und LAME' sind aus natürlichen Produkten und Spezialharzen hergestellt, die je nach Feuchtigkeit, Wärme, Lüftung und Anwendungsmethode unterschiedlich reagieren. Daher wird jede Arbeit eine individuelle Prägung aufweisen. Die Farbtöne können um 20% bis 30% vom Katalog abweichen; ebenso können auch die Chargen unterschiedlich ausfallen. Zur Vermeidung von Farbunterschieden nach dem Farbauftrag ist es notwendig, das gesamte Material vor Beginn des Farbauftrags in einem großen Behälter zu vermischen.

J　こっくりとした質感が素材の美しさを引き立てる、どんな空間にも取り入れやすい内装用上塗りペイント。メタリック・パール調のニュアンスを活かしながら、モダンで現代的な仕上がりを実現します。素材の本質にこだわるあなたにぴったりです！

特性： カタログにある色味を出すには、コロリと呼ばれる顔料を指示通り本製品に加える必要があります。また、ヴァルクロン調色機システムを使って調色することもできます。

メテオレ8は塗布前に、電動攪拌機などを使用してよく混ぜてください。ラメは木製あるいは金属製のヘラなどで混ぜてください。

メテオレ8の塗布：

1)リッショ：　メテオレ8をコテPV43で色々な方向に15 - 20 cmのストロークで一度塗布します。メテオレ8が乾燥工程に入るあたりで、塗料が付着していないコテを軽く滑らせるように動かし、色々な方向になじませます。

気温20°Cで4時間後、粒度220 / 260の紙やすりでダマになった部分などを取り除きながら滑らかにしてください。その後色の異なるラメを二度塗りします。ラメの一度目と二度目の塗布間は少なくとも気温20°Cで2時間お待ちください。ラメはコテPV43を用いて基材に少量を様々な方向に塗ってください。

塗装範囲：　メテオレ8：　1リットルあたり約10 - 11㎡　　ラメ：　1リットルあたり35 - 40㎡(一色あたり一度塗りの値。メテオレ8の塗布厚によります)

2)スパトラート：メテオレ8を1 - 2㎡の範囲から徐々に一度塗布します。コテPV43で色々な方向に10 - 15cmのランダムなコテ筋をつけるようにしてください。メテオレ8がまだ濡れている状態で、先ほどのコテで塗布面を軽く押さえながら仕上げていきますが、5 - 10cmのストロークで筋をつけた滑らかな凹凸を作るようにしてください。

気温20°Cで4時間後、粒度220 / 260の紙やすりでダマになった部分などを取り除きながら滑らかにし、続けて色の異なるラメを二度塗りします。ラメの一度目と二度目の塗布間は少なくとも気温20°Cで2時間お待ちください。ラメはコテPV43を用いて基材に少量を様々な方向に塗ってください。

塗装範囲：　メテオレ8：　1リットルあたり約3 - 4㎡　　ラメ：　1リットルあたり16 - 20 ㎡ (一色あたり一度塗りの値。メテオレ8の塗布厚によります)

3)ヴェナート(縦、横、または斜め方向)：メテオレ8を2 - 3㎡の範囲から徐々に一度塗布します。ステンレスコテPV43で一定方向にランダムなコテ筋をつけていきます。メテオレ8がまだ濡れている状態で、ヘラPV84で先ほどつけたコテ筋に沿って仕上げていきますが、長さ20 - 35cmほどの柔らかい筋模様をつけていくように整えます。

気温20°Cで4時間後、粒度220 / 260の紙やすりでダマになった部分などを取り除きながら滑らかにし、続けて色の異なるラメを二度塗りします。ラメの一度目と二度目の塗布間は少なくとも気温20°Cで2時間お待ちください。ラメはコテPV43でメテオレ8の塗布方向に沿うように少量を塗布してください。

塗装範囲：　メテオレ8：1リットルあたり約3 - 4㎡　　ラメ：　1リットルあたり16 - 20 ㎡ (一色あたり一度塗りの値。メテオレ8の塗布厚によります)

注意：明るい色味(着色していないメテオレ8)には、プラスチックコテPV 91でラメを塗布する事をお勧めします。

基材の塗布：

以前の塗膜が浮いていたり、粉状になっていたりしている場合はそれらを取り除き、適切な洗剤で洗浄します。その後固定剤を塗布するか、50%の水で希釈したプライマー400を一度塗りしてください。気温20°Cで4時間後、メテオレ8の塗布を始めてください。

テクニカルデータ：

希釈：メテオレ8とラメはそのままお使いいただけます。プライマー400は50%の水で希釈してください。

50%の水で希釈したプライマー400の塗装範囲： 1リットルあたり20 - 25㎡(一度塗り)。基盤の吸収度により多少の変動があります。

容量：メテオレ8は1リットルおよび4リットル入り、ラメは250ml、1リットル　プライマー400は750ml、5リットル　コロリは80MLと480ML。

塗布時の適正外気温度：5°C以上30°C以下。

乾燥時間：できるだけホコリが付かないようにし、気温20°Cで約1時間、6 - 8時間後には半硬化乾燥し、外気温度によりますが48時間後に硬化乾燥します。

耐久性：本製品は水分や湿気に常に晒される環境には適していません。ペイントがしっかりと固まった後は、通気性のある膜が形成され、衝撃や通常の劣化に優れた耐久性を發揮します。

耐洗浄性：塗布後15日で、水あるいは一般的な洗剤と柔らかいスポンジを用いて洗浄することが可能になります。

施工道具の洗浄：水で洗浄してください。

保管方法：使用後でも、しっかりと閉めた状態で気温5°Cから30°Cの間で保管してください。

安定性：未使用の蓋がキッチリ閉まっている状態で2年。

安全にお使いいただくために

皮膚に塗料がつかないようにしてください。目と顔を守ること。もし皮膚や目に塗料がついた場合はすぐにたっぷりの水で洗い流し、医師の診断を受けること。塗布道具を洗浄した水は排水溝等に流さないでください。

作業者への注意：

上記に記載されている全ての情報に誤りはありません。しかしながら、使用条件が当社の管理外となることから、ここに提供されるアドバイスと提案について、当社は一切の責任を負いません。塗布効果を確認するために、まず壁の目立たない小さな部分で全塗り工程を試してください。メテオレ8とラメは塗布環境の湿度、温度、換気方法および塗布方法によって反応が変わる特殊な樹脂と自然原料を使用しているため、塗布作業中も装飾効果を頻繁にチェックしながら作業を進めてください。その結果、塗布作業ごとに独自の効果を生み出すことでしょう。ロット毎など、色調はカタログに比べて20%から30%の誤差がでる可能性があります。したがって、仕上がり時の色調が異なるのを避ける必要がある為、塗布前に大きな容器で全ての材料をよく混ぜてください。

HR-BIH SER-CC　Materijal za unutarnju uporabu izuzetne kvalitete i mogucnosti dobijanja razlicitih efekata. Idealan je za realizaciju modernih i savremenih interijera, te je istovremeno bogat metaliziranim i bisernim

preljevima. Za one koji vole pravu stvar! **KARAKTERISTIKE:** Za dobijanje tonova iz kataloga potrebno je zamijesati materijal METEORE 8 s odgovarajucom kolicinom tonera COLORI'. Takodjer se moze tonirati i po Sistemu VALCLONE. METEORE 8 treba prije uporabe dobro izmijesati sa mehanickom mjesalicom dok je premaz LAME dovoljno zamijesati pljosnatim komadom drveta ili zeljeza. **NANOSENJE METEORE 8: 1)**

Efekat Liscio - glatki: Nanijeti jedan sloj METEORE 8 sa gleterom PV 43 potezima dugim 15 - 20 cm u svim pravcima. Sacekati koji minut da METEORE 8 povuce i nakon toga lagano ga zagladiti cistim gleterom u svim pravcima. Nakon otprilike 4 sata pri temperaturi od 20°C povrsinu lagano prebrusiti sa brusnim papirom granulacije 220 / 260 kako bi se otklonile vece nakupine i reljefi. Potom povrsinu oprasiti i nakon toga nanijeti dvije ruke premaza LAME' u razlicitim nijansama. Izmedju nanosenja prvog sloja (tona) LAME-a i drugog sacekati najmanje 2 sata pri 20°C. Takodje i LAME' treba nanijeti sa gleterom PV 43 u svim pravcima i ostavljajuci vrlo malo proizvoda na povrсинi. **Utrosak:** METEORE 8 cca. LT. 1 za 10 - 11 m²; LAME cca. LT. 1 za 35 - 40 m² (za jednu ruku LAME-a u zavisnosti od gruboце METEORE 8).

2) Efekat Spatolato: Nanijeti jedan deblji sloj METEORE 8 na površinu od oko 1 - 2 m² gleterom PV 43 nepravilnim potezima dugim 10 - 15 cm u svim pravcima. Dok je METEORE 8 jos mokar, ponovo preci istu povrsinu gleterom PV43 unakrsnim potezima dugim 5 - 10 cm u svim pravcima, ostavljajuci ponegdje poluravne poteze i riseve. Nakon otprilike 4 sata pri temperaturi od 20°C povrsinu lagano prebrusiti sa brusnim papirom granulacije 220 / 260 kako bi se otklonile vece nakupine i reljefi. Potom povrsinu oprasiti i nakon toga nanijeti dvije ruke premaza LAME' u razlicitim nijansama. Izmedju nanosenja prvog sloja (tona) LAME-a i drugog sacekati najmanje 2 sata na 20°C. LAME' treba nanijeti sa gleterom PV 43 u svim pravcima, ostavljajuci vrlo malo proizvoda na povrсинi. **Utrosak:** METEORE 8 cca. LT. 1 za 3 - 4 m²; LAME cca. LT. 1 za 16 - 20 m² (za jednu ruku LAME-a u zavisnosti od gruboće METEORE 8).

3) Efekat Venato - zilasti (vertikalan, horizontalani i kosi): Nanijeti jedan deblji sloj METEORE 8 na površinu od oko 2 - 3 m² gleterom PV 43 sa nepravilnim potezima u izabranom pravcu (vertikalni, horizontalni ili kosi). Dok je METEORE 8 jos mokar, tretirati materijal sa okruglom spathtlom PV 84 njeznim linearnim potezima (vertikalnim, horizontalnim ili kosim) duzine 25 do 30 cm. Nakon otprilike 4 sata pri temperaturi od 20°C povrsinu lagano prebrusiti sa brusnim papirom granulacije 220 / 260 kako bi se otklonile vece nakupine i reljefi. Potom povrsinu oprasiti i nakon toga nanijeti dvije ruke premaza LAME' u razlicitim nijansama. Izmedju nanosenja prvog sloja (tona) LAME-a i drugog sacekati najmanje 2 sata pri 20°C. Takodje i LAME' treba nanijeti sa gleterom PV 43 slijedeći odabrani pravac i ostavljajuci vrlo malo proizvoda na povrсинi. Utrosak: METEORE 8 cca. LT. 1 za 3 - 4 m²; LAME cca. LT. 1 za 16 - 20 m² (za jednu ruku LAME-a u zavisnosti od gruboće METEORE 8).

N.B.: Za svijetle tonove (i za ne tonirani METEORE 8) savjetuje se nanosenje LAME-a sa plasticnim gleterom PV 91. **NANOSENJE PODLOGE:** Odstraniti stare i otpadajuće slojeve boje te povrsinu eventualno oprati adekvatnim sapunom. Nakon toga nanijeti odgovarujci ucvrscivac ili jednu ruku PRIMER 400 razrijedjenog s vodom 50%. Nakon otprilike 4 sata pri temperaturi od 20°C, nastavite sa nanosenjem METEORE 8. **TEHNICKI PODACI: Razrijedjivanje:** METEORE 8 i LAME' su spremni za uporabu; PRIMER 400 treba razrijediti s 50% vode. **Potrosnja: PRIMER 400 (razrijediti 50% sa vodom):** LT. 1 na 20 - 25 m² u zavisnosti od upijanja podloge. **Pakiranje:** METEORE 8 je dostupan u LT. 1 - LT. 4; LAME' je dostupan u pakiranjima od LT. 0,250 - LT. 1; PRIMER 400 je dostupan u LT. 0,750 - LT. 5; COLORI' od ML. 80 i ML. 480. **Temperatura pri nanosenju:** od +5°C do +30°C. **Susenje:** Povrsinski nakon otprilike 1 sat na 20°C. Suh nakon 6 - 8 sati pri 20°C. Potpuno otvrdnjava nakon 48 sati, u zavisnosti od temperature ambijenta. **Otpornost:** Proizvod nije pogodan za konstantan kontakt sa vodom i vlagom. Nakon potpunog otvrdnjavanja dobija se paropropusan sloj dobre otpornosti na udarce i na umjereno habanje. **Perivosti:** Sa vodom,obicnim deterdijentom koristeći mekanu spužvu 15 dana nakon nanosenja. **Ciscenje alata:** Sa vodom. **Cuvanje:** U zatvorenim originalnim kanticama i nakon koristenja pri temperaturi vecej od +5°C i nizoj od +30°C. **Trajnost:** 2 godine u neotvorenim originalnim kanticama. **NORME SIGURNOSTI:** Izbjegavati direktan kontakt sa kozom, zastiti oci i lice, a u slucaju kontakta sa bojom odmah isprati te dijelove tijela sa puno vode i konsultirati liječnika. Alat ne treba prati na nacin da prjava voda ide u kanalizaciju. **OBAVIJESTI ZA KORISNIKE:** Gore date informacije su točne i savjesne. Ipak, budući da uvjeti izvodjenja nisu pod nasom kontrolom neprihvacamo nikakvu odgovornost za date savjete i prijedloge. Savjetuje se da se napravi kompletan ciklus nanosenja na nekom manjem zidu kako bi se vidio zeljeni efekt i nakon toga nastaviti sa dekorisanjem zida konstantno kontrolirajuci dobijene efekte, budući da METEORE 8 i LAME' se sastoje od prirodnih materijala i specijalnih smola koje reaguju na vlaznost, toplotu, strujanja zraka i na nacin nanosenja. Svaki posao donosi razlicite i osobne završne izgledе. Tonovi mogu varirati u odnosu na katalog 20 - 30% od jedne do druge serije. Da bi se izbjegle razlicitosti u tonovima potrebno je sav materijal pomijesati zajedno prije nanosenja.

R Отделочный материал для внутренних помещений чрезвычайно плотный и универсальный. Идеально подходит для создания современных эффектов с разнообразными металлизированными и перламутровыми оттенками.

Для любителей сути материала! **ΧΑΡΑΚΤΗΡΙΣΤΙΚΑ:** Для получения цвета по каталогу необходимо смешать METEORE 8 с нужным количеством красящей пасты COLORI! В качестве альтернативы можно произвести покраску по тинтометрической системе VALCLONE. Тщательно перемешать METEORE 8 перед использованием при помощи механического смесителя (например, дрели с насадкой-смесителем), для смешивания LAME' достаточно использовать деревянную палку или металлический пруток. **ΠΟΡΥΔΟΚ ΗΝΑΝΕΣΗΝ ΜΕΤΕΟΡΕ 8: 1) Γλαδкий эффект:** Нанести один слой METEORE 8 шпателем PV 43 мазками длиной 15 - 20 см в разных направлениях. Дождаться натяжения METEORE 8, затем слегка разгладить чистым шпателем в разных направлениях. Через 4 часа при температуре 20°C зачистить стеклянной шлифовальной шкуркой зернистостью 220 / 260 только для удаления комочков и неровностей, затем нанести два слоя LAME' разных цветов. Между нанесением первого цвета и второго слоя LAME' выждать примерно 2 часа при температуре 20°C. LAME' также наносится шпателем PV 43 в разных направлениях с минимальным количеством материала. **Выход:** METEORE 8 примерно 1 л на 10 - 11 м²; LAME' примерно 1 л на 35 - 40 м² (один слой на один цвет в зависимости от толщины нанесенного ранее покрытия). **2) Эффект штукатурки:** Постепенно нанести один слой METEORE 8 на участок площадью примерно 1 - 2 м². Нанести Шпателем PV 43 неровные мазки длиной 10 - 15 см в разных направлениях. По сырому покрытию METEORE 8 выполнить шпателем PV 43 рельефные полу-гладкие и полосатые мазки длиной 5 - 10 см в разных направлениях. Примерно через 4 часа при температуре 20°C разгладить стеклянной шлифовальной шкуркой зернистостью 220 / 260 для удаления комочков и неровностей. Затем нанести два слоя LAME' разных цветов. Между нанесением первого цвета и второго слоя LAME' выждать примерно 2 часа при температуре 20°C. LAME' также наносится шпателем PV 43 в разных направлениях с минимальным количеством материала. **Выход:** METEORE 8 примерно 1 л на 3 - 4 м²; LAME' примерно 1 л на 16 - 20 м² (один слой на один цвет в зависимости от толщины покрытия METEORE 8). **3) Эффект с прожилками (Вертикальными, Горизонтальными, Косыми):** Постепенно нанести один слой METEORE 8 на участок площадью примерно 2 - 3 м². Нанести шпателем PV 43 из нержавеющей стали неровные мазки в выбранном направлении. По сырому покрытию METEORE 8 выполнить вертикальные полосы (или в одном выбранном направлении) шпателем PV 84 мягкими мазками длиной 10 - 35 см. Примерно через 4 часа при температуре 20°C разгладить стеклянной шлифовальной шкуркой зернистостью 220 / 260 для удаления возможных комочков и неровностей. Затем нанести два слоя LAME' разных цветов. Между нанесением первого цвета и второго слоя LAME' выждать примерно 2 часа при температуре 20°C. LAME' также наносится шпателем PV 43 в направлении полос с минимальным количеством материала. **Выход:** METEORE 8 примерно 1 л на 3 - 4 м²; LAME' примерно 1 л на 16 - 20 м² (один слой на один цвет в зависимости от толщины покрытия METEORE 8).

ΠΡΟΜΕΙΧΑΝΗΣΗ: Для светлых оттенков (неокрашенный METEORE 8) рекомендуется нанести LAME' пластиковым шпателем PV 91. **ΗΝΑΝΕΣΗΝ ΓΡΑΝΤΩΚΑ:** Удалить старое покрытие, если оно отслаивается или шелушится, и вымыть подходящим моющим средством. Затем нанести или подходящий фиксатор или один слой PRIMER 400, разведенный водой на 50%. Через 4 часа при температуре 20°C нанести METEORE 8. **ΤΕΧΝΙΚΕΣ ΔΑΝΝΗΕ:** Раствор: Материалы METEORE 8 готов к применению, грунтовка PRMART 400 должна быть разведена водой на 50%. **Выход PRIMER 400 (разведенный водой на 50%):** 1 л на 20 - 25 м² один слой в зависимости от степени впитываемости поверхности. **Упаковка:** METEORE 8 поставляется в упаковках емкостью 1 л. LAME' поставляется в упаковках емкостью 0,250 - 1 л. PRIMER 400 имеется в упаковках по 0,750 - 1 л. COLORI' в упаковках по 80 и 480 мл. **Τεμπεραтура нанесения:** выше +5°C и ниже +30°C. **Высыхание:** в непыльном помещении примерно 1 час при температуре 20°C. Полное высыхание за 6-8 часов при температуре 20°C. Затвердевание за 48 часов в зависимости от температуры помещения. **Υστωιχνοοτη:** материал не подходит для постоянного контакта с водой и влажностью. После полного затвердевания получается прозрачная воздухопроницаемая пленка с хорошей устойчивостью к ударам и к обычному трению. **Μοιξα:** через 15 дней после нанесения можно мыть водой и обычными моющими средствами мягкой губкой. **ΧιστωκΑ инструментoв:** водой. **ΧρΑνηση:** в плотно закрытой банке, даже после использования, при температуре выше +5°C и ниже +30°C. **στωβιλοοτη:** примерно 2 года в неиспользованных, плотно закрытых упаковках. **οσοβηε ΡΑВΙΛΑ ΡΟ ΒΕΖοΠΑСНОсТИ:** Избегать прямого контакта с кожей, защищать глаза и лицо. В случае попадания на кожу незамедлительно промыть обильным количеством воды и обратиться к врачу. Не мыть инструменты в реках, сливах и т.п.. **ΠΡΕΔУΠΡΕЖДЕΝΙΑ ΔΛА ΡΟΛЬЗОВАТЕΛЯ:** Приведенные выше сведения являются точными и полными. Тем не менее мы не можем контролировать условия использования материалов и не берем на себя никакой ответственности за предоставленные рекомендации и советы. Рекомендуем выполнить полный цикл на небольшом участке стены для проверки нужного результата, после чего приступить к работе, постоянно проверяя получаемые декоративные эффекты, так как METEORE 8 и LAME' состоят из натуральных веществ и специальных смол, которые реагируют по-разному в зависимости от влажности, тепла, вентиляции и способа нанесения. Следовательно, каждая работа приобретает неповторимый индивидуальный характер. Оттенки могут варьировать по сравнению с образцами в каталоге на 20 - 30%, а также могут отличаться материалы из разных партий. Поэтому во избежание неоднородности оттенков при нанесении краски рекомендуется смешать весь необходимый для работы материал в большой емкости перед его нанесением на поверхность.

GR Είναι ένα επίχρισμα για εσωτερικό χώρο εξαιρετικά ευέλικτο και συμπαγές. Είναι ιδανικό για τη δημιουργία επε μοντέρνων και σύγχρονων, αλλά και ταχυτόχρονα πλούσιων σε μεταλλικές και περλέ αποχρώσεις. Για όποιον αγαπάει την καρδιά της ουσίας! **ΧΑΡΑΚΤΗΡΙΣΤΙΚΑ:** Για να πετύχετε τα χρώματα του καταλόγου θα πρέπει να αναμίξετε το METEORE 8 με τη σχετική ποσότητα χρωστικής πάστας με την ονομασία COLORI! Εναλλακτικά, μπορείτε να χρωματίσετε με το Χρωματομετρικό Σύστημα VALCLONE. Το METEORE 8 αναμιγνύεται καλά πριν τη χρήση με μηχανικό αναδευτήρα (π.χ. δρόπανο με χτυπητήρι) ενό για το LAME' αρκεί μια ξύλινη ή μεταλλική στέκα. **ΕΦΑΡΜΟΓΗ ΤΟΥ ΜΕΤΕΟΡΕ 8: 1) Εφε Λείου:** Παράστε ένα χέρι METEORE 8 με το Frattone PV 43 με σπατουλαρίσματα μήκους 15 - 20 cm προς όλες τις κατευθύνσεις. Περιμένετε ώστε το METEORE 8 να απλωθεί, κατόπιν λειάνετε ελαφρά με το καθαρό Frattone κάνοντας σπατουλαρίσματα προς όλες τις κατευθύνσεις. Μετά από 4 ώρες περίπου στους 20°C, λειάνετε με γυαλόχαρτο κόκκου 220 / 260 για την απομάκρυνση ανομοιογενών θρόμβων και συνενώσεων, μετά παράστε δύο χέρια LAME' διαφορετικών χρωμάτων. Ανάμεσα στο πρώτο χρώμα LAME' και στο δεύτερο περιμένετε τουλάχιστον 2 ώρες στους 20°C. Το LAME' εφαρμόζεται κι αυτό με το Frattone PV 43 σε όλες τις κατευθύνσεις αφήνοντας ελάχιστο προϊόν στο φορέα. **Απόδοση:** METEORE 8 περίπου λίτρα 1 ανά 10 - 11 м². LAME' περίπου λίτρα 1 ανά 35 - 40 м² (ένα χέρι ανά χρώμα με βάση το πάχος του υποστρώματος). **2) Εφε σπατουλαριστό:** Παράστε βαθμιαία ένα χέρι METEORE 8 σε μια επιφάνεια περίπου 1 - 2 м². Χρησιμοποιήστε το Frattone PV 43 με ακανόνιστα σπατουλαρίσματα μήκους 10 - 15 cm προς όλες τις κατευθύνσεις. Με το METEORE 8 βρεγμένο, κάντε σπατουλαρίσματα ανάγλυφα ημι-λεία και γραμμώσεις με το Frattone PV 43 μήκους 5 - 10 cm και προς όλες τις κατευθύνσεις. Μετά από περίπου 4 ώρες στους 20°C λειάνετε με γυαλόχαρτο κόκκου 220 / 260 για την απομάκρυνση ανομοιογενών θρόμβων και συνενώσεων. Ακολουθήστε περάστε δύο χέρια LAME' διαφορετικών χρωμάτων. Ανάμεσα στο πρώτο χρώμα LAME' και στο δεύτερο περιμένετε τουλάχιστον 2 ώρες στους 20°C. Το LAME' εφαρμόζεται κι αυτό με το Frattone PV 43 σε όλες τις κατευθύνσεις αφήνοντας ελάχιστο προϊόν στο φορέα. **Απόδοση:** METEORE 8 περίπου λίτρα 1 ανά 3 - 4 м². LAME' περίπου λίτρα 1 ανά 16 - 20 м² (ένα χέρι ανά χρώμα με βάση το πάχος του περασμένου METEORE 8). **3) Εφε "με Νερά" (Κατακόρυφα, Οριζόντια, Λοξά):** Παράστε βαθμιαία ένα χέρι METEORE 8 σε μια επιφάνεια περίπου 2 - 3 м². Χρησιμοποιήστε το Frattone Inox PV 43 με ακανόνιστα σπατουλαρίσματα στη επιλεγμένη φορά. Με το METEORE 8 βρεγμένο, κάντε κατακόρυφες γραμμώσεις (ή σε άλλη κατεύθυνση κατ' επιλογή) με Σπάτουλα PV 84 με σπατουλαρίσματα απαλά και μήκους 20 - 35 cm. Μετά από περίπου 4 ώρες στους 20°C λειάνετε με γυαλόχαρτο κόκκου 220 / 260 για την απομάκρυνση θρόμβων και ενδεχόμενων ανομοιογενών συνενώσεων. Ακολουθήστε περάστε δύο χέρια LAME' διαφορετικών χρωμάτων. Ανάμεσα στο πρώτο χρώμα LAME' και στο δεύτερο περιμένετε τουλάχιστον 2 ώρες στους 20°C. Το LAME' εφαρμόζεται κι αυτό με το Frattone PV 43 ακολουθώντας τη φορά των γραμμώσεων κι αφήνοντας ελάχιστο προϊόν στο φορέα. **Απόδοση:** METEORE 8 περίπου λίτρα 1 ανά 3 - 4 м². LAME' περίπου λίτρα 1 ανά 16 - 20 м² (ένα χέρι ανά χρώμα με βάση το πάχος του περασμένου METEORE 8).

σΗΜΕΙΩση: Για τους ανοιχτούς τόνους (METEORE 8 μη χρωματισμένο) συστήνεται να εφαρμόσετε LAME' με το Frattone από Πλαστικό PV 91. **ΕΦΑΡΜΟΓΗ ΤΗΣ ΒΑζηΣ:** Απομακρύνετε ενδεχόμενες βαφές αν δεν είναι καλά εφαρμοσμένες ή είναι σαθρές και πλύνετε με κατάλληλα σαπούνια. Ακολουθήστε περάστε ένα κατάλληλο στερεωτικό ή ένα χέρι PRIMER 400 αραιωμένο 50% με νερό. Μετά από 4 ώρες στους 20°C, προχωρήστε στην εφαρμογή του METEORE 8. **ΤΕΧΝΙΚΑ ΣΤοΙΧΕΙΑ: Αραιώση:** Τα METEORE 8 και LAME' είναι έτοιμα προς χρήση. Το PRIMER 400 αραιώνεται 50% με νερό. **Απόδοση του PRIMER 400 (αραιωμένο 50%):** λίτρα 1 ανά 20 - 25 м² ένα χέρι με βάση την απορρόφηση του υποστρώματος. **συσκευασίες:** το METEORE 8 είναι διαθέσιμο σε συσκευασίες λίτρων 1 - λίτρων 4 το LAME' είναι διαθέσιμο σε συσκευασίες λίτρων 0,250 - λίτρων 1. Το PRIMER 400 είναι διαθέσιμο σε συσκευασίες λίτρων 0,750 - λίτρων 5. Το COLORI' είναι σε ml 80 και σε ml 480. **Θερμοκρασία για την εφαρμογή:** μεγαλύτερη των +5°C και χαμηλότερη των +30°C. **Ξήρανση:** απουσία σκόνης μετά από περίπου 1 ώρα σε 20°C. Στεγνό μετά από 6-8 ώρες σε 20°C. σκληραίνει μετά από 48 ώρες με βάση τη θερμοκρασία περιβάλλοντος. **Αντοχή:** Το προϊόν δεν είναι κατάλληλο για συνεχή επαφή με νερό και υγρασία. Μετά την πλήρη σκλήρυνση, επιτυγχάνεται μια διαπνοϊκή μεμβράνη με καλή αντοχή στα χτυπήματα και στην συνήθη απόξυση. **Δυνατότητα πλυσίματος:** μετά από 15 μέρες από την εφαρμογή μπορεί να πλυθεί με νερό και κοινά απορροπτικά χρησιμοποιώντας ένα μαλακό σφουγγάρι. **Καθαρισμός εργαλείων:** με νερό. **Διατήρηση:** σε καλά κλειστό μεταλλικό δοχείο, ακόμη και μετά τη χρήση, σε θερμοκρασία μεγαλύτερη των +5°C και μικρότερη των +30°C. **στωθερότητα:** 2 έτη περίπου σε συσκευασίες ερμητικά κλειστές και ποτέ ανοιχτές. **ΕΙΔΙΚΟ ΚΑΝΟΝΕ ΑΣΦΑΛΕΙΑΣ:** Αποφύγετε την άμεση επαφή με το δέρμα, προστατέυστε τα μάτια και το πρόσωπο, σε περίπτωση επαφής, πλυθείτε αμέσως και με άφθονο νερό και συμβουλευτείτε το γιατρό. Ο εξοπλισμός δεν πρέπει να πλένεται σε τρεχούμενο νερό, φρεατία, κλπ. **ΠΡΟΕΙΔοΠοιησεις για το ΧΡΗΣΤΗ:** Οι ανωτέρω πληροφορίες είναι ακριβείς και έγκυρες. Ωστόσο, δεδομένου ότι οι συνθήκες χρήσης δεν βρίσκονται υπό τον έλεγχό μας, αποποιούμαστε κάθε ευθύνης για τις παρεχόμενες συμβουλές και υποδείξεις. Συστήνεται να εκτελέσετε τον πλήρη κύκλο σε μια μικρή επιφάνεια τοίχου για να διαπιστώσετε την τέλεια επιτυχία οπότε μετά να συνεχίσετε με τη διακόσμηση ελέγχοντας συνεχώς τα επιτυγχανόμενα διακοσμητικά αποτελέσματα, επειδή τα METEORE 8 και LAME' αποτελούνται από φυσικά προϊόντα και ειδικές ρητίνες που αντιδρούν ανάλογα με τη υγρασία, τη θερμότητα, τον αερισμό και με βάση τον τρόπο εφαρμογής. Συνεπώς κάθε εργασία θεωρείται εξατομικευμένη. Οι αποχρώσεις μπορεί να διαφέρουν, σε σχέση με τον κατάλογο, από 20% έως 30% καθώς και από μια παρτίδα και άλλη. Συνεπώς, για να αποφευχθούν χρωματικές διαφοροποιήσεις μετά την εφαρμογή, θα πρέπει να αναμιγνύεται όλο το υλικό σε μεγάλο δοχείο πριν την έναρξη της εφαρμογής.

VALPAINT S.p.A.

Via dell'Industria, 80 - 60020 POLVERIGI (AN) ITALY

Tel. +39 071 906383 (r.a.) - Fax +39 071 906384

www.valpaint.it - E-mail: info@valpaint.it

AZIENDA CERTIFICATA ISO 9001:2015 ED ISO 14001:2015 

VALPAINT EXPORT S.A.

Zone Industrielle Zaghouan 1100 ZAGHOUAN - TUNISIE

Tel. +216 71 940 134 / +216 72 681 051 Fax +216 71 940 138 / +216 72 681 071

E-mail: info@valpaint.tn

2° Stabilimento

43 Rue Des Entrepreneurs 2035 CHARGUIA 2 - TUNISIE

Tel. +216 71 940134 / +216 71 940136 Fax +216 71 940138

E-mail: info@valpaint.tn

VALPAINT MAROC S.A.R.L

Rue Kaied El Achtar, 7 20100 MAARIF CASABLANCA - MAROC

Tel. +212 5 22 25 10 24 Fax +212 5 22 23 19 65

E-mail: info@valpaint.ma

VALPAINT ME DECORATION MATERIALS & PARTITIONS TRADING L.L.C.

Blue Bay Tower, Office 1314 - 1414

Al Abraj Street - Business Bay P.O. Box 191940 DUBAI - UAE

Tel. +971 4 366 1005 Fax +971 4 558 4380

E-mail: info@valpaintme.ae

VALPAINT DESIGN D.O.O.

Dobrinjska do 27 71000 SARAJEVO - BOSNIA E HERZEGOVINA

Tel. +387 33 626134 Fax +387 33 761115

E-mail: valpaint@bih.net.ba

Altro Punto Vendita:

V Proleterske Brigade, 255 81000 PODGORICA - MONTENEGRO

Tel./Fax +382 20 656938

E-mail: info@valpaint-design.com

Altro Punto Vendita:

Medvedgradska, 5 10000 ZAGREB - CROATIA

Tel./Fax. +385 1 379 4918

E-mail: info@valpaint-design.hr

VALPAINT ESPANA S.L.

C/Padre Arregui, 2 09007 BURGOS - ESPAÑA

Tel. +34 93 6382645 Fax +34 93 6382735

E-mail: info@valpaint.es

10/18

VALPAINT®



VALPAIN[®]



VIDEO