

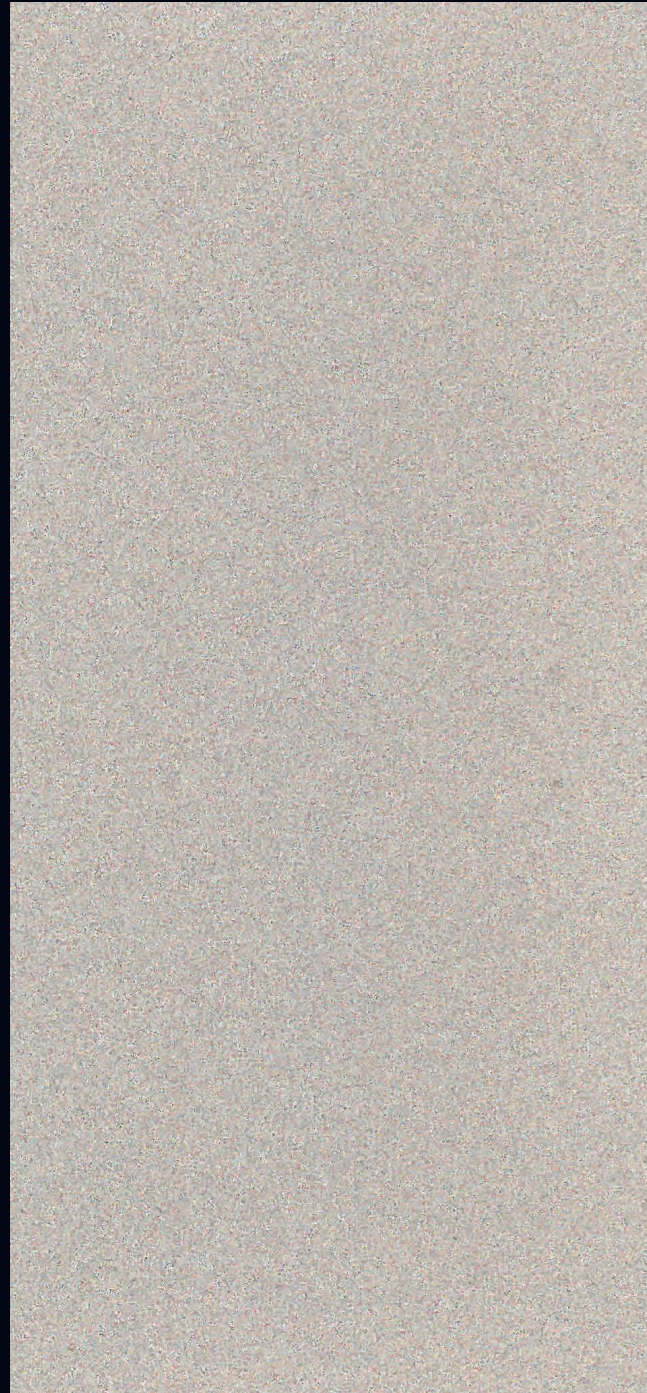
POLISTOF

Polistof®

POLISTOF

VALPAINI®



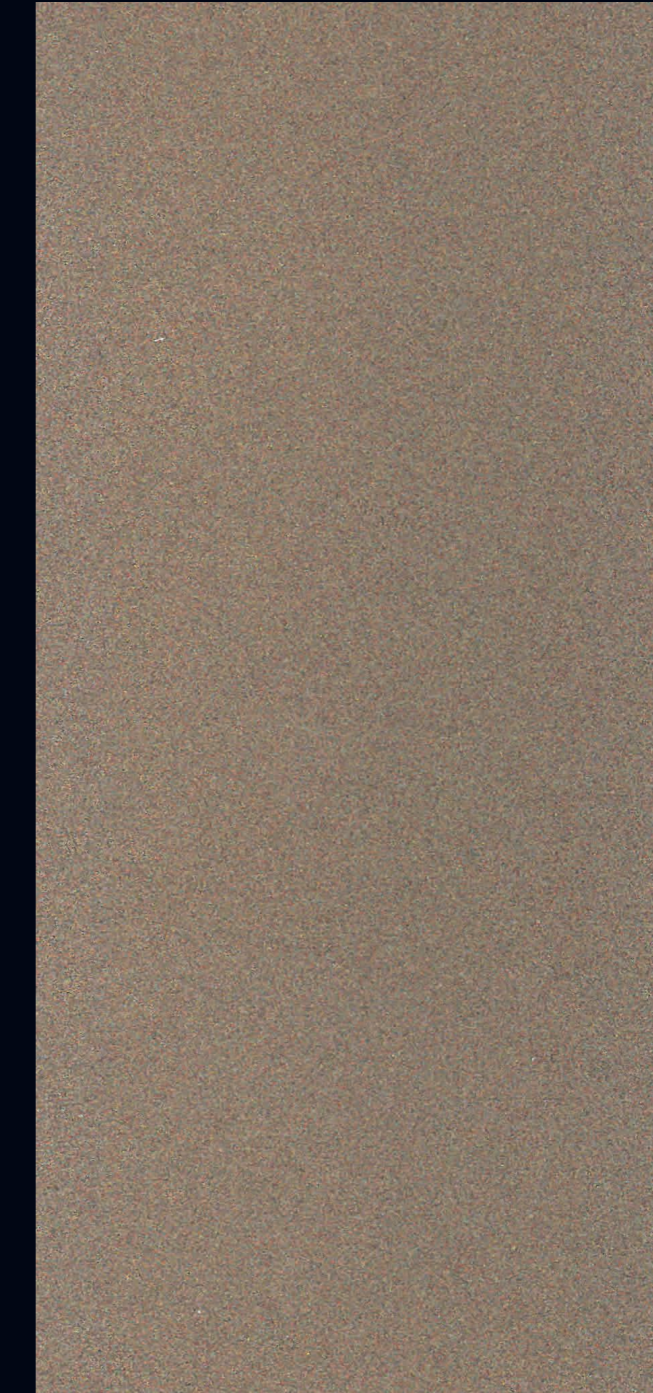


317

EFFETTO TESSUTO VELLUTATO



317



319



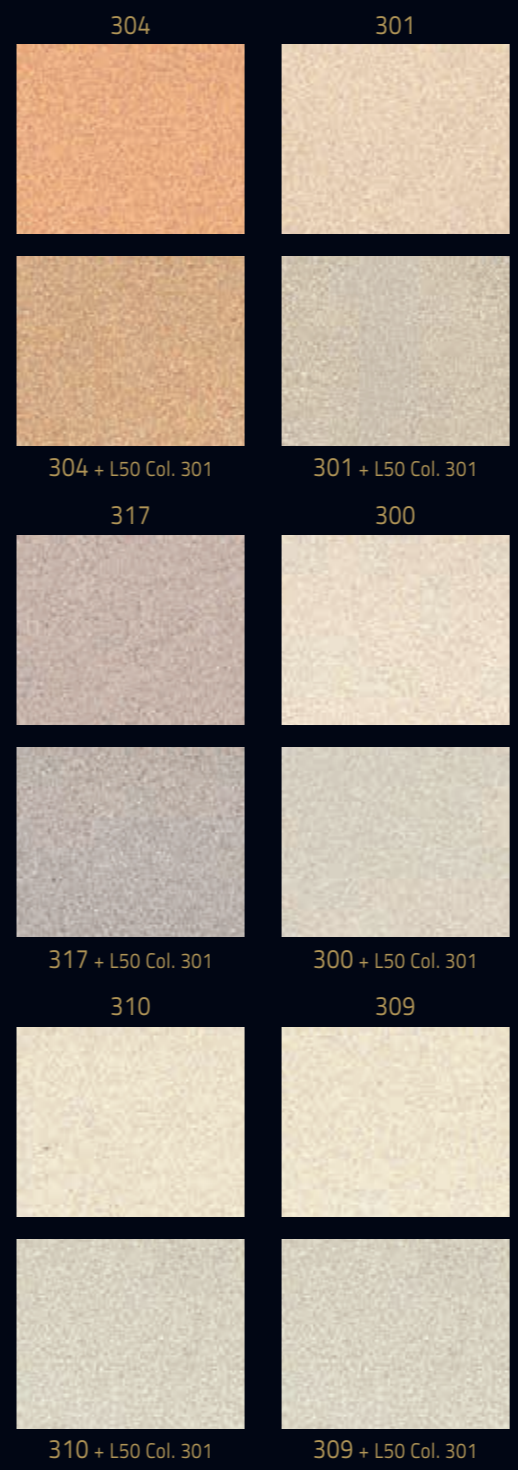
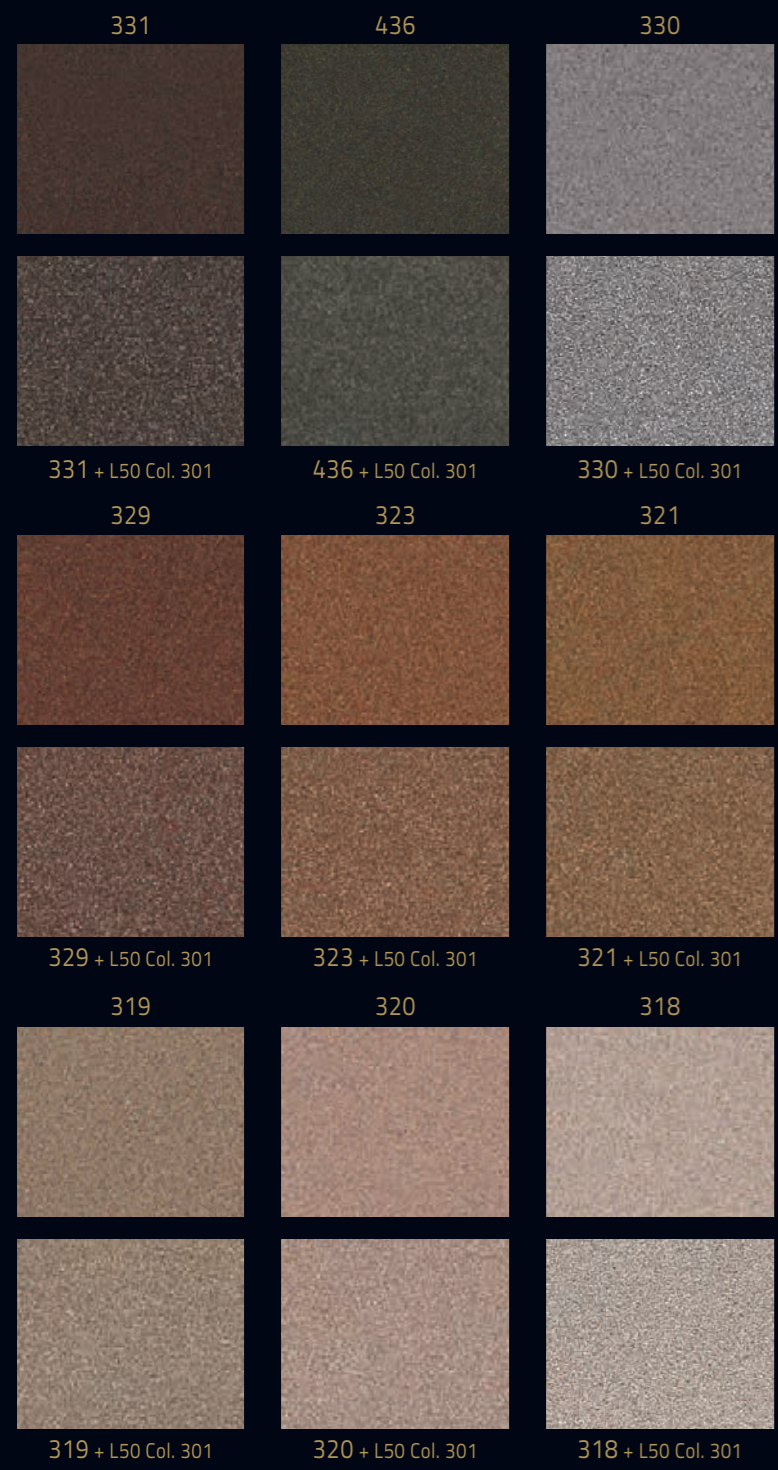
436 + L50 Col. 301



391	421	432	353
391 + L50 Col. 301	421 + L50 Col. 301	432 + L50 Col. 301	353 + L50 Col. 301
395	429	431	393
395 + L50 Col. 301	429 + L50 Col. 301	431 + L50 Col. 301	393 + L50 Col. 301
428	394	390	389
428 + L50 Col. 301	394 + L50 Col. 301	390 + L50 Col. 301	389 + L50 Col. 301

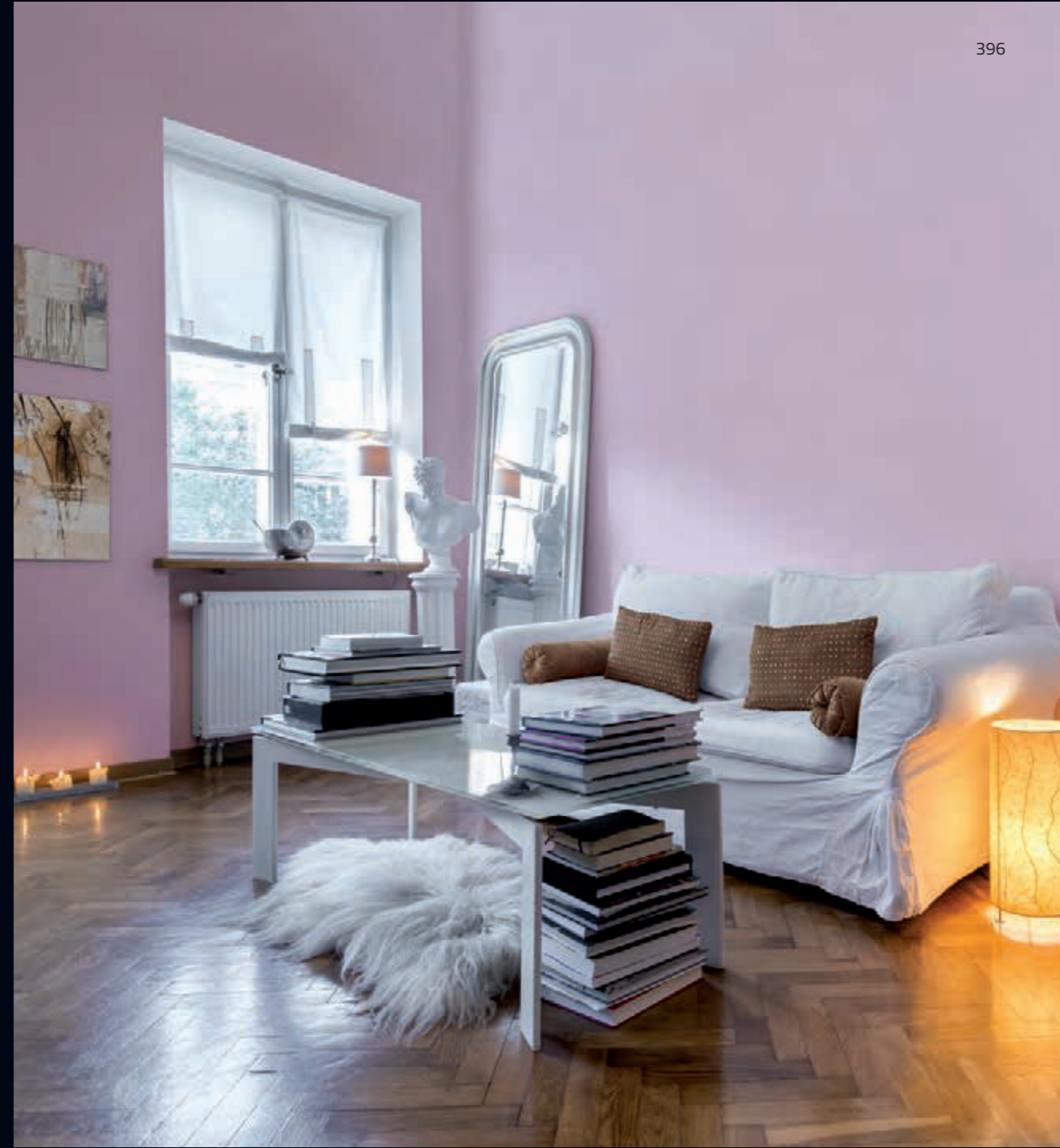


368	366	349
368 + L50 Col. 301	366 + L50 Col. 301	349 + L50 Col. 301
352	444	348
352 + L50 Col. 301	444 + L50 Col. 301	348 + L50 Col. 301
392	364	388
392 + L50 Col. 301	364 + L50 Col. 301	388 + L50 Col. 301





338	448	346	344
338 + L50 Col. 301	448 + L50 Col. 301	346 + L50 Col. 301	344 + L50 Col. 301
334	306	325	332
334 + L50 Col. 301	306 + L50 Col. 301	325 + L50 Col. 301	332 + L50 Col. 301
345	342	341	340
345 + L50 Col. 301	342 + L50 Col. 301	341 + L50 Col. 301	340 + L50 Col. 301



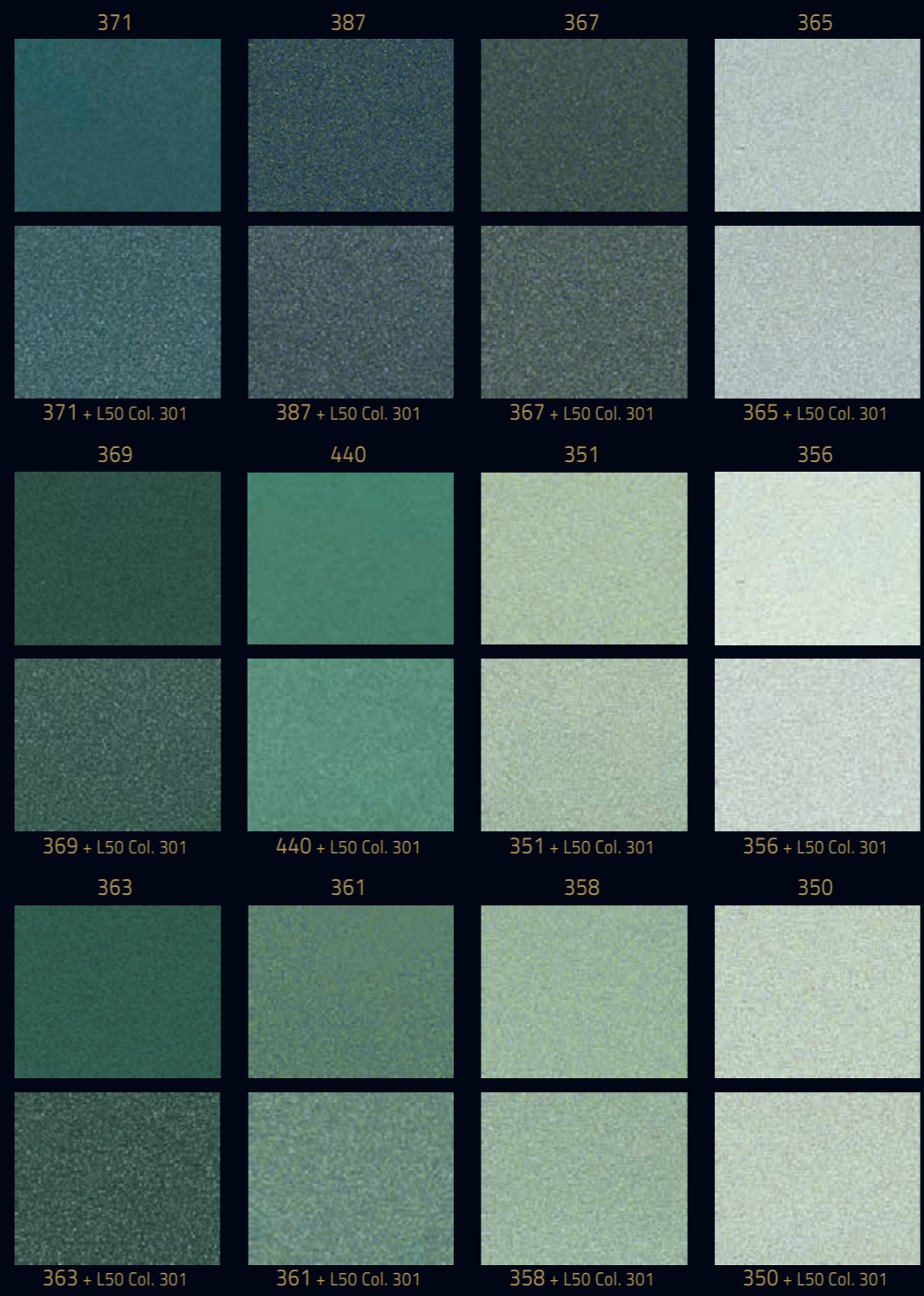
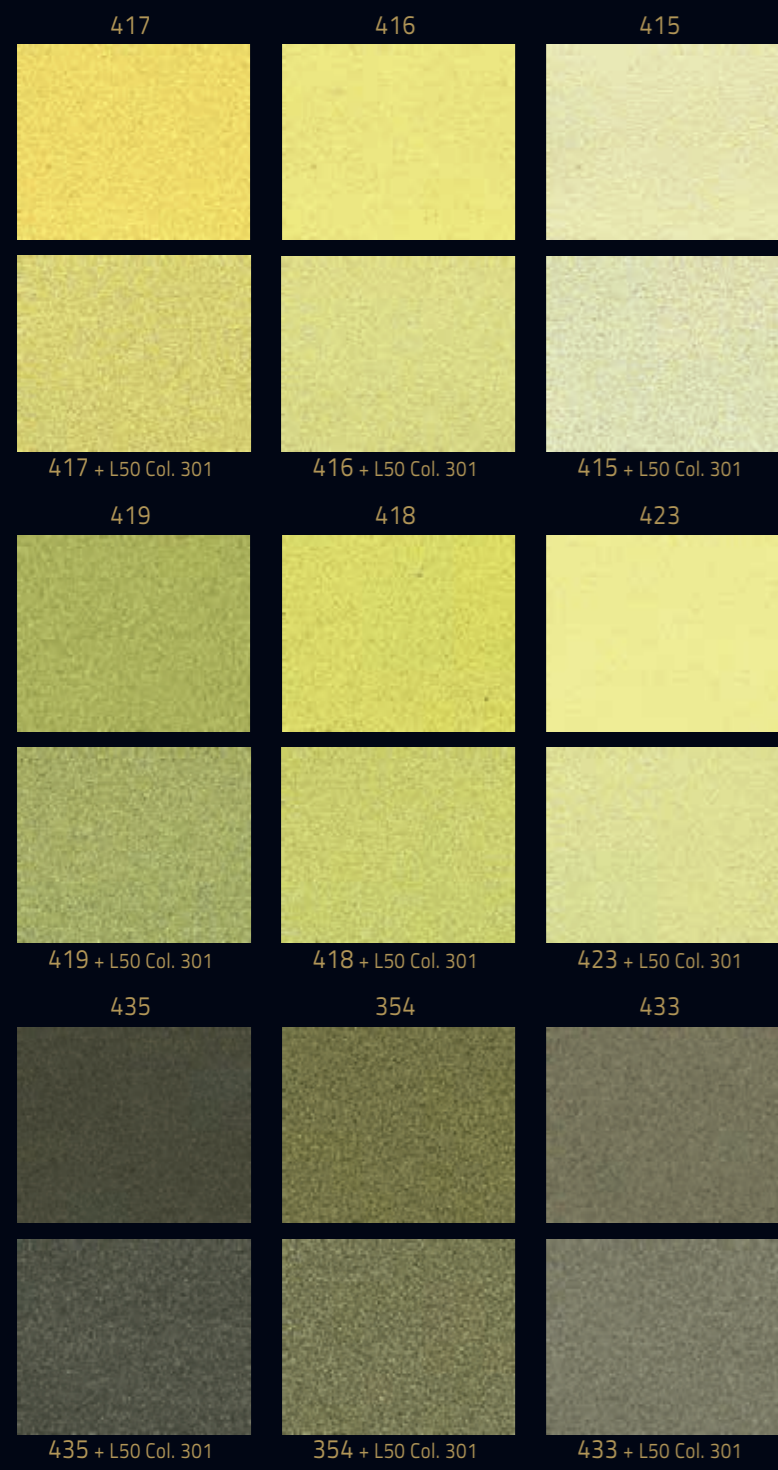
411	399	446
411 + L50 Col. 301	399 + L50 Col. 301	446 + L50 Col. 301
412	410	397
412 + L50 Col. 301	410 + L50 Col. 301	397 + L50 Col. 301
413	385	396
413 + L50 Col. 301	385 + L50 Col. 301	396 + L50 Col. 301



425	424
425 + L50 Col. 301	424 + L50 Col. 301
315	312
315 + L50 Col. 301	312 + L50 Col. 301
303	313
303 + L50 Col. 301	313 + L50 Col. 301



337	339
337 + L50 Col. 301	339 + L50 Col. 301
335	426
335 + L50 Col. 301	426 + L50 Col. 301
450	449
450 + L50 Col. 301	449 + L50 Col. 301

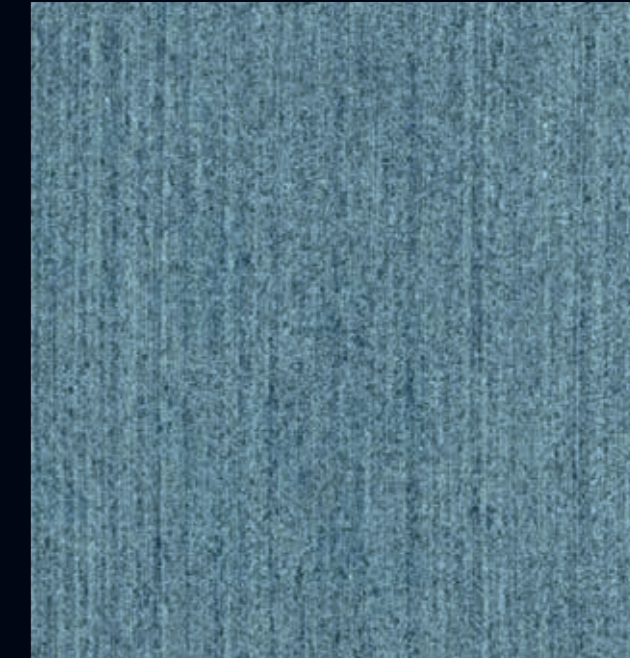




377	375	378	383	372
377 + L50 Col. 301	375 + L50 Col. 301	378 + L50 Col. 301	383 + L50 Col. 301	372 + L50 Col. 301
443	442	439	438	437
443 + L50 Col. 301	442 + L50 Col. 301	439 + L50 Col. 301	438 + L50 Col. 301	437 + L50 Col. 301
379	376	384	373	380
379 + L50 Col. 301	376 + L50 Col. 301	384 + L50 Col. 301	373 + L50 Col. 301	380 + L50 Col. 301



EFFETTO TESSUTO JEANS

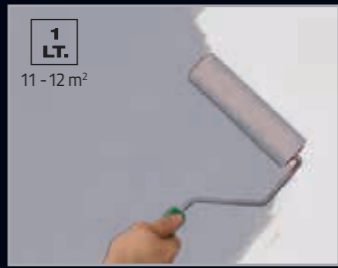


377



Effetto Tessuto Vellutato

PRIMER 400

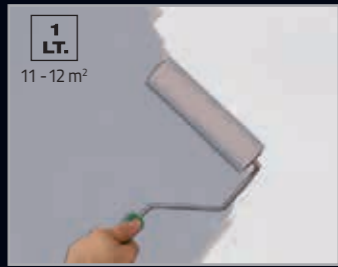


POLISTOF LT. 5



Effetto Tessuto Vellutato con L50

PRIMER 400



POLISTOF LT. 5 + L50 Col. 301 LT. 0,500



Effetto Tessuto Jeans

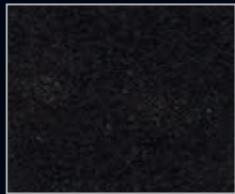
PRIMER 400



POLISTOF LT. 5 + FINISH V 16 (2 X LT. 1) + H₂O LT. 1



BASI POLISTOF



400 B



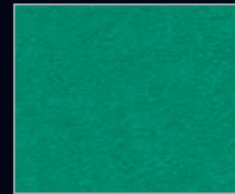
401 B



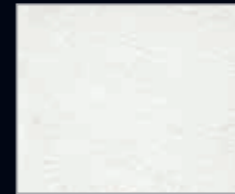
402 B



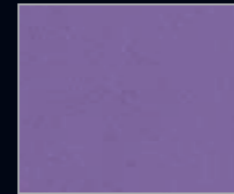
403 B



404 B



405 B



406 B

I POLISTOF riveste gli ambienti di una nuova essenza ai confini tra pittura cromatica e tessuto. E' una pittura all'acqua per l'interno ad effetto estetico tessuto vellutato o tessuto jeans. POLISTOF, essendo realizzato con avanzate tecnologie, offre sicurezza, resistenza e lavabilità. Inoltre questo prodotto è stato ideato per dare nuove soluzioni di arredamento per interni, in modo da rendere gli ambienti, una volta trattati, inconfondibili per la loro raffinata eleganza.

PREPARAZIONE DEL SUPPORTO.

Supporti Vecchi. Eliminare le vecchie pitture non ancorate e sfarinanti poi lavare con acqua e saponi adeguati. Successivamente stuccare la superficie da trattare. Ad essiccazione avvenuta, carteggiare. Poi applicare il PRIMER 400 solo sulle parti stuccate. Dopo circa 4 ore a 20°C applicare una mano di PRIMER 400 colorato e diluito al 10 - 20% con acqua. Se invece le superfici sono sane e non sfarinanti, applicare a copertura una mano di PRIMER 400 colorato e diluito al 10 - 20% con acqua. Dopo 4 ore a 20°C, procedere con l'applicazione del POLISTOF.

Supporti Nuovi. Stuccare adeguatamente la superficie da trattare. Ad essiccazione avvenuta, carteggiare ed applicare il PRIMER 400 solo sulle parti stuccate. Dopo circa 4 ore a 20°C applicare una mano di PRIMER 400 colorato e diluito al 10 - 20% con acqua. Trascorse altre 4 ore a 20°C, procedere con l'applicazione del POLISTOF.

N.B.: Per tutti gli Effetti ad eccezione dell'Effetto Tessuto Jeans, il PRIMER 400, va colorato nella tonalità simile a quella del POLISTOF tramite le paste coloranti COLORI' o con il Sistema Tintometrico VALCLONE.

APPLICAZIONE DEL POLISTOF.

1) Effetto Tessuto Vellutato: applicare il POLISTOF con il Rullo PV 95 oppure a spruzzo o con il Plafone COD. 43. Per l'applicazione a rullo o a pennello cercare di distribuire omogeneamente il prodotto sul supporto evitando la formazione di cordature. Incrociare frequentemente le rullate o le pennellate e con l'ultimo passaggio in verticale, portando a termine, senza interruzione, la parete iniziata. Dopo circa 6 - 8 ore a 20°C, procedere con l'applicazione della seconda mano di POLISTOF con le stesse modalità sopra descritte. Per applicare il POLISTOF a spruzzo, diluire il prodotto con circa il 10% di acqua. Utilizzare una pistola con serbatoio superiore, ugello di diametro 2,5 mm, con una pressione di 3/5 atmosfere e ad una distanza dal supporto di 30 - 50 cm. Applicare una prima mano di POLISTOF in senso orizzontale e dopo circa 6 - 8 ore a 20°C, applicare una seconda mano in senso verticale, uniformando la tinta al supporto stesso.

2) Effetto Tessuto Vellutato con L50: aggiungere L50 Col. 301 a qualsiasi colore di POLISTOF e mescolare bene prima di procedere con l'applicazione, che può essere fatta solo a rullo o a spruzzo e con la stessa tecnica applicativa dell'Effetto Tessuto Vellutato.

3) Effetto Tessuto Jeans solo per piccole superfici: aggiungere, a qualsiasi colore di POLISTOF, il FINISH V 16, l'ACQUA e mescolare bene. Applicare poi una mano di mix Jeans con il Plafone COD. 43 cercando di distribuirlo omogeneamente e subito dopo passare con molta pressione il pennello, ma questa volta scarico di pittura, dall'alto verso il basso o viceversa, per ottenere l'Effetto Jeans Verticale ad una mano.

Dopo 3 - 4 ore a 20°C applicare, sempre con il Plafone COD. 43, una seconda mano di mix Jeans anch'essa in modo uniforme e passare nuovamente con molta pressione il Plafone scarico di pittura, ma questa volta da destra verso sinistra o viceversa, per realizzare l'Effetto Jeans Incrociato (a due mani).

N.B.: Questo Effetto va eseguito con il mix Jeans bagnato per cui l'applicazione va portata a termine senza interruzioni per non fare asciugare il prodotto. Utilizzare un contenitore più grande per versare e miscelare bene tutti i prodotti del mix Jeans.

PROTETTIVO:

Si consiglia l'uso di una o più mani con Rullo PV 95 o a pennello del protettivo acrilico all'acqua FINISH V 16 su tutte le superfici soggette a contatto ed usura. Il FINISH V 16 protegge le superfici e le rende lavabili, non solo con acqua, ma anche con detersivi comuni.

DATI TECNICI:

Diluizione: il PRIMER 400 va diluito al 10 - 20% con acqua; il POLISTOF ed il FINISH V 16 sono pronti all'uso. **Resa:** PRIMER 400 circa LT. 1 per 11 - 12 mq una mano a copertura in base all'assorbimento del supporto.

POLISTOF Effetto Tessuto Vellutato ed Effetto Tessuto Vellutato con L50: LT 1 per 3,5 - 4 mq per due mani. **POLISTOF Effetto Tessuto Jeans ad una mano:** LT 1 per 12 - 14 mq. **POLISTOF Effetto Tessuto Jeans a due mani:** LT 1 per 4 - 5 mq.

FINISH V 16 circa LT. 1 per 16 - 18 mq una mano. **Confezioni:** POLISTOF è disponibile in confezioni da LT. 1 - LT. 5; il PRIMER 400 è fornito in confezioni da LT. 0,750 - LT. 2,5 - LT. 5; L50 Col. 301 è disponibile da LT. 0,100 - LT. 0,500; il FINISH V 16 è in confezioni da LT. 0,250 - LT. 1.

Temperatura per applicazione: superiore a +5°C e inferiore a +30°C. **Essiccazione:** fuori polvere dopo circa 2 ore a 20°C. Asciutto dopo circa 8 ore a 20°C. Indurisce dopo 24 ore in base alla temperatura dell'ambiente.

Resistenza: dopo il completo indurimento, rimane una pellicola elastica che fornisce una buona resistenza all'acqua, alle intemperie, agli urti ed alle normali abrasioni. **Lavabilità:** con acqua e comuni detersivi dopo 15 giorni dall'applicazione.

Pulizia attrezzi: con acqua. **Conservazione:** in latta ben chiusa, anche dopo l'uso, a temperatura superiore a +5°C e inferiore a +30°C. **Stabilità:** 2 anni circa in confezioni ben sigillate e mai aperte.

NORME PARTICOLARI DI SICUREZZA: Evitare il contatto diretto con la pelle, proteggere gli occhi ed il viso, in caso di contatto, lavare immediatamente ed abbondantemente con acqua e consultare il medico. Le attrezzature non devono essere lavate in corsi d'acqua, scarichi, ecc.

AVVERTENZE PER L'UTILIZZATORE: Le informazioni sopranportate sono esatte ed accurate. Tuttavia non essendo le condizioni d'impiego sotto il nostro controllo, non ci assumiamo alcuna responsabilità per i consigli ed i suggerimenti forniti. Si consiglia di eseguire il ciclo completo su una piccola parete per verificare la perfetta riuscita dopo di che proseguire con la decorazione controllando costantemente gli effetti decorativi ottenuti, poiché il POLISTOF si compone di prodotti naturali e resine speciali che reagiscono a seconda dell'umidità, del calore, della ventilazione ed in base alle modalità di applicazione. Quindi ogni lavoro acquisterà la propria personalizzazione. Le tinte possono variare, rispetto al catalogo, dal 20% al 30% come pure tra una partita e l'altra. In tal caso, onde evitare diversità di colore ad applicazione avvenuta, è necessario mescolare tutto il materiale in un contenitore grande prima di iniziare l'applicazione.

N.B.: I colori del presente catalogo sono stati realizzati a spruzzo.

GB POLISTOF decorates rooms in a completely new style, blurring the line between coloured and fabric-effect paint. It is a water-based paint for indoor use and can be used to create velvet or denim fabric effects. POLISTOF, created using cutting-edge technology, is safe, durable and washable. Furthermore, this product was designed to offer new interior design solutions, bringing distinctive, stylish and elegant finishing touches to every living environment.

SURFACE PREPARATION.

Old Surfaces. Remove old non-adhering and peeling paint, then wash using water and a suitable soap product. Next, use a filler to repair the surface. When dry, sand. Then apply PRIMER 400 to the filled parts only. After approximately 4 hours at 20°C, apply a coat of PRIMER 400 coloured and diluted 10 - 20% with water. If, however, the surfaces are clean and not peeling, apply a coat of PRIMER 400 diluted 10 - 20% with water. After 4 hours at 20°C, proceed with the application of POLISTOF.

New Surfaces. Use a filler to repair the surface. When dry, sand and apply PRIMER 400 to the filled parts only. After approximately 4 hours at 20°C, apply a coat of PRIMER 400 coloured and diluted 10 - 20% with water. After a further 4 hours at 20°C, proceed with the application of POLISTOF.

N.B.: for all the Effects except for Jeans Fabric Effect, PRIMER 400 should be coloured in a shade similar to that of the POLISTOF using COLORI' colouring pastes or the VALCLONE Dispensing System.

APPLICATION OF POLISTOF.

1) Velvet Fabric Effect: apply the POLISTOF using the PV 95 roller or with a spray-gun or with the CODE 43 Brush. During brush or roller application, try to distribute the product evenly over the surface to prevent the formation of streaks. Make frequent criss-cross movements with the roller or brushes; complete the first surface - without interruption - with a final vertical stroke. After approximately 6 - 8 hours at 20°C, apply the second coat of POLISTOF, using the same procedure as described above. To apply POLISTOF using the spray method, dilute the product with approximately 10% water. Use a spray-gun with an upper tank and 2,5 mm diameter nozzle, pressurised to 3/5 atmospheres, at a distance of 30 - 50 cm from the surface. Apply the first coat of POLISTOF, working in a horizontal direction; after approximately 6 - 8 hours at 20°C, apply a second coat, working in a vertical direction to achieve even coverage of the surface.

2) Velvet Fabric Effect with L50: add L50 Col. 301 to any shade of POLISTOF and mix well before applying with a roller or spray-gun only, using the same application techniques as for the Velvet Fabric Effect.

3) Denim Fabric Effect, for small surfaces only: add FINISH V 16 and WATER to any shade of POLISTOF and mix well. Next, apply a coat of Denim mixture using CODE 43 Brush, distributing it as evenly as possible, and go over it immediately afterwards, pressing hard with the (clean) brush and working from top to bottom or vice-versa, to create the Vertical Denim Effect in a single coat. After 3 - 4 hours at 20°C, still using the CODE 43 Brush, apply a second coat of the Denim mixture evenly and go over it again with the clean Brush, pressing hard but this time moving from right to left or vice-versa, to create the Criss-Cross Denim Effect (in two coats).

NOTE: This Effect should be created using the wet Denim mixture, and therefore the application cycle should be completed without interruption so that the product does not dry out. Use a fairly large container for pouring and thoroughly mixing all the products in the Denim mixture.

PROTECTIVE AGENT:

We recommend using Roller PV 95 or a brush to apply one or more coats of the protective water-based acrylic product FINISH V 16 to all surfaces which are subject to frequent contact or wear. FINISH V 16 protects surfaces and makes them washable, not only with water but also ordinary detergents.

TECHNICAL DATA:

Dilution: PRIMER 400 must be diluted 10 - 20% with water; POLISTOF and FINISH V 16 are ready to use. **Coverage:** PRIMER 400 - approximately 1 litre per 11 - 12 square metres to cover depending on the absorbency of the surface.

POLISTOF Velvet Fabric Effect and Velvet Fabric Effect with L50: 1 litre per 3.5 - 4 square metres, two coats. **POLISTOF Denim Fabric Effect with one coat:** 1 litre per 12 - 14 square metres. **POLISTOF Denim Fabric Effect with two coats:** 1 litre per 4 - 5 square metres.

FINISH V 16 approximately 1 litre per 16 - 18 square metres per coat. **Packaging:** POLISTOF is available in 1 - 5 litre packs; PRIMER 400 is supplied in 0.750 - 2.5 - 5 litre packs; L50 col. 301 is available in 100 ml - 500 ml packs; FINISH V 16 is available in 250 ml - 1 litre packs.

Application temperature: between +5°C and +30°C. **Drying:** in a non-dusty environment for approximately 2 hours at 20°C. Dry after 8 hours at 20°C. Hardens after 24 hours, depending on the temperature of the room.

Durability: after it has hardened completely, an elastic film forms to offer excellent resistance to water, weather extremes, knocks and normal abrasion levels. **Washability:** washable with water and ordinary detergents 15 days after application.

Equipment cleaning: use water. **Storage:** in a tightly closed container, even after use, at temperatures above +5°C and below +30°C. **Stability:** approximately 2 years, if well sealed and never opened.

SPECIAL SAFETY RULES: Avoid direct contact with the skin, protect the eyes and face; in case of contact, wash immediately and thoroughly with water and seek medical advice. Equipment must never be washed in watercourses, drains, etc.

USER ADVICE: The above information is both correct and accurate. However, considering that the conditions in which the products are used are not under our control, we will not be held liable for any recommendations or advice given. We recommend that the complete cycle is tested on a small wall first in order to ensure it is a success, after which the rest of the decoration procedure may be continued (check the decorative effects regularly as you proceed). This is because POLISTOF contains natural products and special resins which react to moisture, heat, ventilation and the application method. Each job will therefore acquire its own unique character. The shades can vary from those shown in the catalogue by 20% to 30%, and also between one batch and another. All the material should therefore be mixed in a large container before the application process is started, in order to avoid differences in colour once the product has been applied.

N.B.: The colours in this catalogue were created using a spray-gun.

VALPAIN T S.p.A.

Via dell'Industria, 80 - 60020 POLVERIGI (AN) ITALY

Tel. +39 071 906383 (r.a.) - Fax +39 071 906384

www.valpaint.it - E-mail: info@valpaint.it

AZIENDA CERTIFICATA ISO 9001:2015 ED ISO 14001:2015 **VALPAIN T EXPORT S.A.**

Zone Industrielle Zaghouan 1100 ZAGHOUAN - TUNISIE

Tel. +216 71 940 134 / +216 72 681 051 Fax +216 71 940 138 / +216 72 681 071

E-mail: info@valpaint.tn

2° Stabilimento

43 Rue Des Entrepreneurs 2035 CHARGUIA 2 - TUNISIE

Tel. +216 71 940134 / +216 71 940136 Fax +216 71 940138

E-mail: info@valpaint.tn

VALPAIN T MAROC S.A.R.L

Rue Kaied El Achtar, 7 20100 MAARIF CASABLANCA - MAROC

Tel. +212 5 22 25 10 24 Fax +212 5 22 23 19 65

E-mail: info@valpaint.ma

VALPAIN T ME DECORATION MATERIALS & PARTITIONS TRADING L.L.C.

Blue Bay Tower, Office 1314 - 1414

Al Abraj Street - Business Bay P.O. Box 191940 DUBAI - UAE

Tel. +971 4 366 1005 Fax +971 4 558 4380

E-mail: info@valpaintme.ae

VALPAIN T DESIGN D.O.O.

Dobrinjska do 27 71000 SARAJEVO - BOSNIA E HERZEGOVINA

Tel. +387 33 626134 Fax +387 33 761115

E-mail: valpaint@bih.net.ba

Altro Punto Vendita:

V Proleterske Brigade, 255 81000 PODGORICA - MONTENEGRO

Tel./Fax +382 20 656938

E-mail: info@valpaint-design.com

Altro Punto Vendita:

Medvedgradska, 5 10000 ZAGREB - CROATIA

Tel./Fax. +385 1 379 4918

E-mail: info@valpaint-design.hr

VALPAIN T ESPANA S.L.

C/Padre Arregui, 2 09007 BURGOS - ESPAÑA

Tel. +34 93 6382645 Fax +34 93 6382735

E-mail: info@valpaint.es



VALPAIN[®]



VIDEO